

FOR RENT

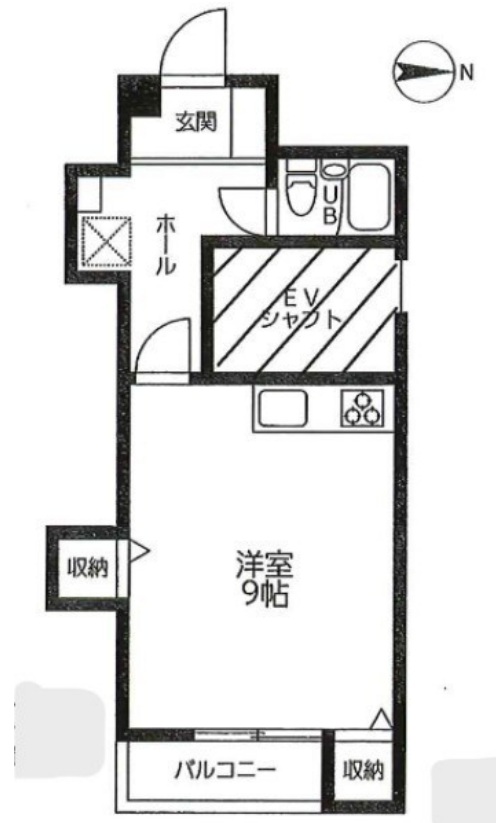
| | |
|---------|------|
| 賃料 | 管理費等 |
| 70,000円 | 0円 |

2 F 以上,玄関ホール,管理室,メールボックス

【外観】



【間取り図】



図面と現況が異なる場合は現況が優先となります。

間取りの「S」はサービスルーム(納戸)です。

| | | | |
|----------|--|------|----|
| 間取り | 1R | | |
| 敷金 | 1ヶ月 | 礼金 | 無 |
| 敷引/償却金 | - 1ヶ月 | 保証金 | - |
| 物件種別 | マンション | | |
| 建物名・部屋番号 | コンドミニアム亀有A棟 | | |
| 物件所在地 | 東京都葛飾区亀有2丁目58-1 | | |
| 交通 | 常磐線各停 亀有駅 徒歩7分 京成本線 お花茶屋駅 徒歩25分 | | |
| 間取詳細 | | | |
| 構造・規模 | 鉄骨鉄筋コンクリート7階建5階 | | |
| 専有面積 | 27.73㎡ | 向き | 東 |
| 築年月 | 1977年10月 | 契約期間 | 2年 |
| 損害保険 | 有 | 入居時期 | 相談 |
| 駐車場 | 駐輪場 | | |
| 設備 | 2口コンロ,インターホン,エアコン,ガスキッチン,ガスコンロ設置済,グリル,クローゼット,システムキ | | |
| その他費用 | [一時金] 24時間サポート: 16,500円 | | |
| 入居諸条件 | | | |
| 保証会社 | 必須 契約時: 総賃料の50%/月額: 総賃料の1% | | |
| 備考 | | | |

情報更新日2026年5月24日

No.ay0000034028



東京都知事(5)第83270号
 (公社)全日本不動産協会会員,(公社)首都圏不動産公正取引協議会加盟
株式会社CLCコーポレーション 綾瀬店
 東京都足立区綾瀬4丁目7-1綾瀬MTビル3階
 TEL:03-5697-8023
 E-mail: ayase@clcnet.jp



携帯サイトから物件詳細を閲覧できます!

| | | | |
|------|----------|----|----|
| 取引態様 | 手数料負担の割合 | 貸主 | 借主 |
| 仲介 | 手数料配分の割合 | 元付 | 客付 |