

# FOR RENT

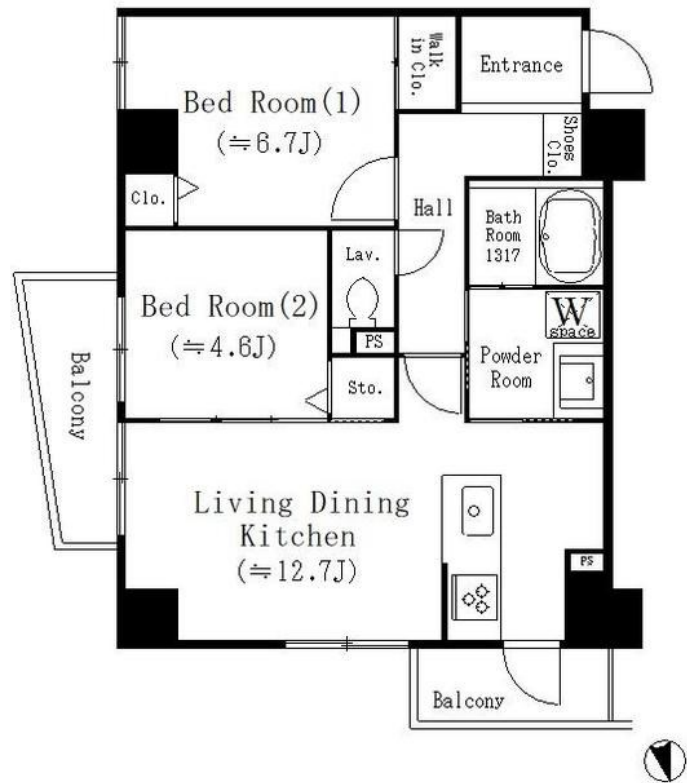
賃料	管理費等
199,000円	0円

2F以上,2面バルコニー,2面採光,オートロック,角住戸,玄関ホール,振り分け,通風良好,駅まで平坦,外壁タイル張り,防犯カメラ,メールボックス

【外観】



【間取り図】



間取り	2LDK		
敷金	1ヶ月	礼金	2ヶ月
敷引/償却金	-	保証金	-
物件種別	マンション		
建物名・部屋番号	Sunny Side Forest		
物件所在地	東京都足立区綾瀬4丁目30-12		
交通	東京メトロ千代田線 綾瀬駅 徒歩9分 つくばエクスプレス 青井駅 徒歩10分		
間取詳細			
構造・規模	鉄筋コンクリート 6階建 5階		
専有面積	57.6㎡	向き	東
築年月	2020年2月	契約期間	2年
損害保険	有	入居時期	2026年6月上旬予定
駐車場	無 駐輪場		
設備	2口コンロ,3口以上コンロ,3点給湯,B S,C S,T Vインターホン,インターホン,ウォークインクロー		
その他費用	[一時金] 鍵代:33,000円 [月次費用] 口座振替手数料:220円 [備考] 退去時 通常清掃費用76,032円 短期違約金あり		
入居諸条件			
保証会社	必須 月額賃料等の50% 2年目以降10,000円		
備考			

図面と現況が異なる場合は現況が優先となります。

間取りの「S」はサービスルーム(納戸)です。

情報更新日2026年5月27日

No.ay0000034051



東京都知事(5)第83270号  
(公社)全日本不動産協会会員,(公社)首都圏不動産公正取引協議会加盟  
**株式会社CLCコーポレーション 綾瀬店**  
東京都足立区綾瀬4丁目7-1綾瀬MTビル3階  
TEL:03-5697-8023  
E-mail: ayase@clcnet.jp



携帯サイトから物件詳細を閲覧できます!

取引態様	手数料負担の割合	貸主	借主
仲介	手数料配分の割合	元付	客付