

FOR RENT

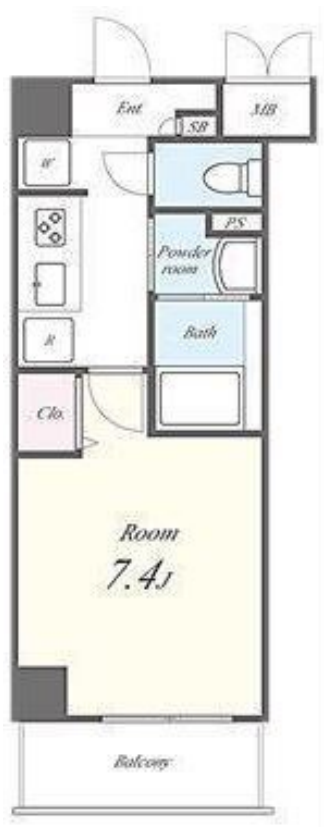
賃料	管理費等
105,000円	12,500円

2F以上,オートロック,ダブルディンプルキー,ダブルロック,ディンプルキー,モニタ付オートロック,駅まで平坦,防犯カメラ,メールボックス

【外観】



【間取り図】



図面と現況が異なる場合は現況が優先となります。

間取りの「S」はサービスルーム(納戸)です。

間取り	1K		
敷金	無	礼金	1ヶ月
敷引/償却金	-	保証金	-
物件種別	マンション		
建物名・部屋番号	Glycine		
物件所在地	東京都足立区綾瀬 1丁目28-26		
交通	東京メトロ千代田線 綾瀬駅 徒歩3分 東武スカイツリーライン 小菅駅 徒歩13分		
間取詳細			
構造・規模	鉄筋コンクリート 5階建 3階		
専有面積	25.38㎡	向き	東
築年月	2020年9月	契約期間	2年
損害保険	有 22,000円 24ヶ月	入居時期	相談
駐車場	駐輪場		
設備	2口コンロ, 3点給湯, B S, T V インターホン, インターホン, エアコン, ガスキッチン, ガスコンロ設置済		
その他費用	[一時金] 鍵交換代: 27,500円 室内除菌消臭費: 11,000円 退去時クリーニング費用清算: 39,204円 [月次費用] 自治会費: 200円		
入居諸条件			
保証会社	必須 初回保証料: 賃料総額50% 月次保証料: 月額支払い総額の1%(毎月)		
備考			

情報更新日2026年5月27日

No.ay0000034052

お問合せ先



東京都知事(5)第83270号

(公社)全日本不動産協会会員, (公社)首都圏不動産公正取引協議会加盟

株式会社CLCコーポレーション 綾瀬店

東京都足立区綾瀬4丁目7-1綾瀬MTビル 3階

TEL:03-5697-8023

E-mail: ayase@clcnet.jp



携帯サイトから物件詳細を閲覧できます!

取引態様	手数料負担の割合	貸主	借主
仲介	手数料配分の割合	元付	客付