

# FOR RENT

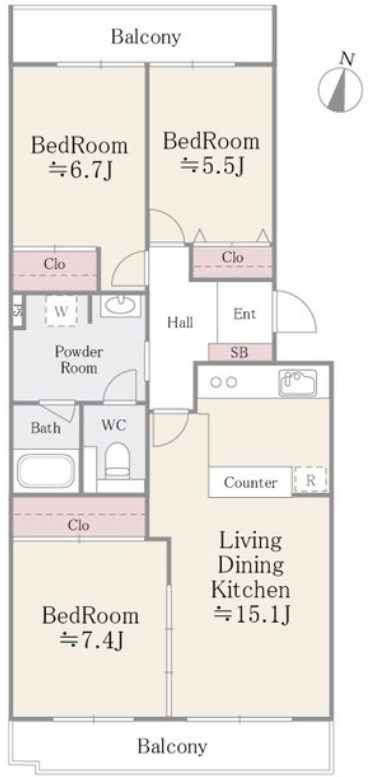
|          |         |
|----------|---------|
| 賃料       | 管理費等    |
| 164,000円 | 10,000円 |

2面バルコニー,玄関ホール,振り分け,通風良好,南面バルコニー,南面リビング,両面バルコニー,駅まで平坦,外壁タイル張り,メールボックス

【外観】



【間取り図】



|          |  |      |             |
|----------|--|------|-------------|
| 間取り      | 3LDK   |      |             |
| 敷金       | 1ヶ月  | 礼金   | 1ヶ月         |
| 敷引/償却金   | -  | 保証金  | -           |
| 物件種別     | マンション  |      |             |
| 建物名・部屋番号 | ラポール中川   |      |             |
| 物件所在地    | 東京都足立区中川4丁目40-8  |      |             |
| 交通       | 常磐線各停 亀有駅 徒歩7分<br>東京メトロ千代田線 北綾瀬駅 徒歩25分                   |      |             |
| 間取詳細     |  |      |             |
| 構造・規模    | 鉄筋コンクリート 4階建 1階  |      |             |
| 専有面積     | 79.62㎡   | 向き   | 南           |
| 築年月      | 1992年6月  | 契約期間 | 2年          |
| 損害保険     | 有  | 入居時期 | 2026年7月中旬予定 |
| 駐車場      | 駐輪場  |      |             |
| 設備       | 2口コンロ,3点給湯,B S,C A T V,I Hクッキングヒーター,T Vインターホン,インターホン,エアコ |      |             |
| その他費用    | [一時金] 鍵交換費:33,000円 室内清掃費用:148,889円<br>[月次費用] 引落手数料:220円  |      |             |
| 入居諸条件    | 事務所不可  |      |             |
| 保証会社     | 必須 初回保証委託料(最低15,000円):月額賃料等の50%、2年目以降:10,000円/年          |      |             |
| 備考       |  |      |             |

図面と現況が異なる場合は現況が優先となります。

間取りの「S」はサービスルーム(納戸)です。

情報更新日2026年5月30日

No.ay0000034077



東京都知事(5)第83270号  
(公社)全日本不動産協会会員,(公社)首都圏不動産公正取引協議会加盟  
**株式会社CLCコーポレーション 綾瀬店**  
東京都足立区綾瀬4丁目7-1綾瀬MTビル3階  
TEL:03-5697-8023  
E-mail: ayase@clcnet.jp



携帯サイトから物件詳細を閲覧できます!

|      |          |    |    |
|------|----------|----|----|
| 取引態様 | 手数料負担の割合 | 貸主 | 借主 |
| 仲介   | 手数料配分の割合 | 元付 | 客付 |