

FOR RENT

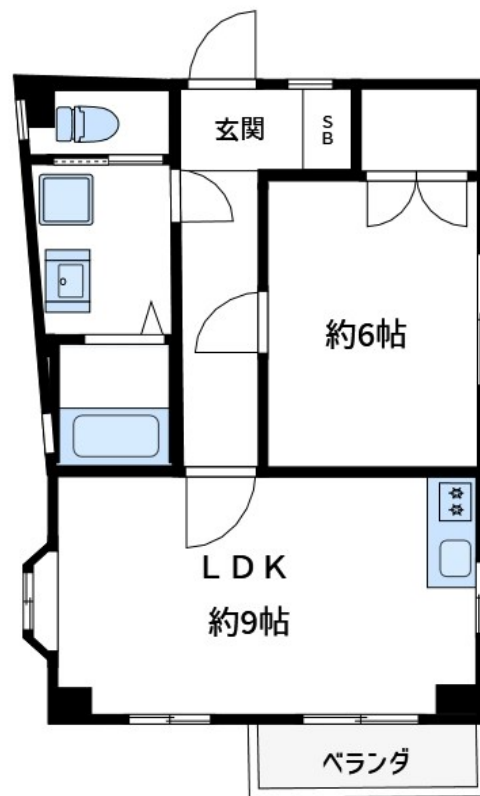
賃料	管理費等
122,000円	5,000円

2F以上, 2面採光, 角住戸, 玄関ホール, 最上階, 上階無し, 南面バルコニー, 内装リフォーム済, 駅まで平坦, 閑静な住宅街

【外観】



【間取り図】



間取り	1LDK		
敷金	無	礼金	1ヶ月
敷引/償却金	-	保証金	無
物件種別	マンション		
建物名・部屋番号	フレールかもん		
物件所在地	東京都足立区千住宮元町2-3		
交通	東京メトロ日比谷線 北千住駅 徒歩11分 京成本線 千住大橋駅 徒歩5分		
間取詳細			
構造・規模	鉄骨 3階建 3階		
専有面積	31㎡	向き	
築年月	1999年3月15日	契約期間	定期借家契約 2年
損害保険	有	入居時期	2026年7月中旬
駐車場	駐輪場		
設備	2口コンロ, 3点給湯, インターホン, エアコン, エアコン 2台, エアコン全室, ガスキッチン, ガスコンロ設		
その他費用	[一時金] 退去時精算: 122,000円		
入居諸条件	ペット可 学生可 性別不問 二人相談 法人可		
保証会社	可 初回保証料、賃料総額の50% (更新料として毎年1万円)		
備考	北千住のお部屋探しはCLCへ!		

図面と現況が異なる場合は現況が優先となります。

間取りの「S」はサービスルーム(納戸)です。

情報更新日2026年6月19日

No.ay0000034125

お問合せ先



東京都知事(5)第83270号

(公社)全日本不動産協会会員, (公社)首都圏不動産公正取引協議会加盟

株式会社CLCコーポレーション 綾瀬店

東京都足立区綾瀬4丁目7-1綾瀬MTビル 3階

TEL:03-5697-8023

E-mail: ayase@clcnet.jp



携帯サイトから物件詳細を閲覧できます!

取引態様	手数料負担の割合	貸主	借主
仲介	手数料配分の割合	元付	客付