

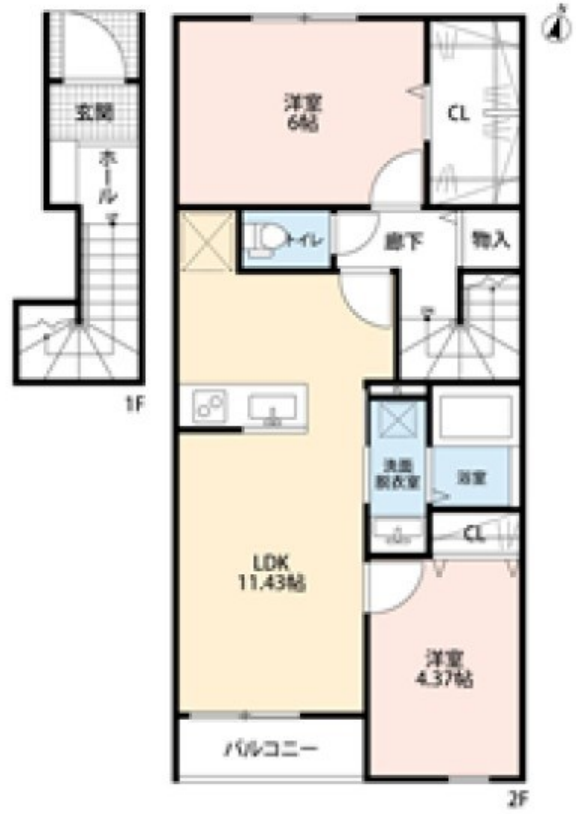
FOR RENT

賃料	管理費等
147,000円	3,000円

2 F 以上,玄関ホール,最上階,上階無し,メールボックス

【外観】

【間取り図】



間取り	2LDK		
敷金	1ヶ月	礼金	1ヶ月
敷引/償却金	-	保証金	-
物件種別	アパート		
建物名・部屋番号	リーブルファイン足立辰沼		
物件所在地	東京都足立区辰沼 1丁目6-7		
交通	東京メトロ千代田線 北綾瀬駅 徒歩15分 つくばエクスプレス 六町駅 徒歩22分		
間取詳細			
構造・規模	木造 2階建 2階		
専有面積	57.96㎡	向き	南東
築年月	2026年7月	契約期間	2年
損害保険	有 29,000円 24ヶ月	入居時期	2026年7月中旬予定
駐車場	有(敷地内) 16500円/月~		
設備	2口コンロ,TVインターホン,エアコン,エアコン2台,ガスキッチン,ガスコンロ設置済,クローゼット,		
その他費用	[一時金] 鍵設定代: 18,700円 [月次費用] はじめCLUB OFF: 1,100円		
入居諸条件	ペット不可 法人可 ルームシェア相談 子供可		
保証会社	必須 契約時: 総賃料の50%/月額: 1,000円		
備考			

図面と現況が異なる場合は現況が優先となります。

間取りの「S」はサービスルーム(納戸)です。

情報更新日2026年6月20日

No.ay0000034163



東京都知事(5)第83270号
(公社)全日本不動産協会会員, (公社)首都圏不動産公正取引協議会加盟
株式会社CLCコーポレーション 綾瀬店
東京都足立区綾瀬4丁目7-1綾瀬MTビル 3階
TEL:03-5697-8023
E-mail: ayase@clcnet.jp



携帯サイトから物件詳細を閲覧できます!

取引態様	手数料負担の割合	貸主	借主
仲介	手数料配分の割合	元付	客付