

# FOR RENT

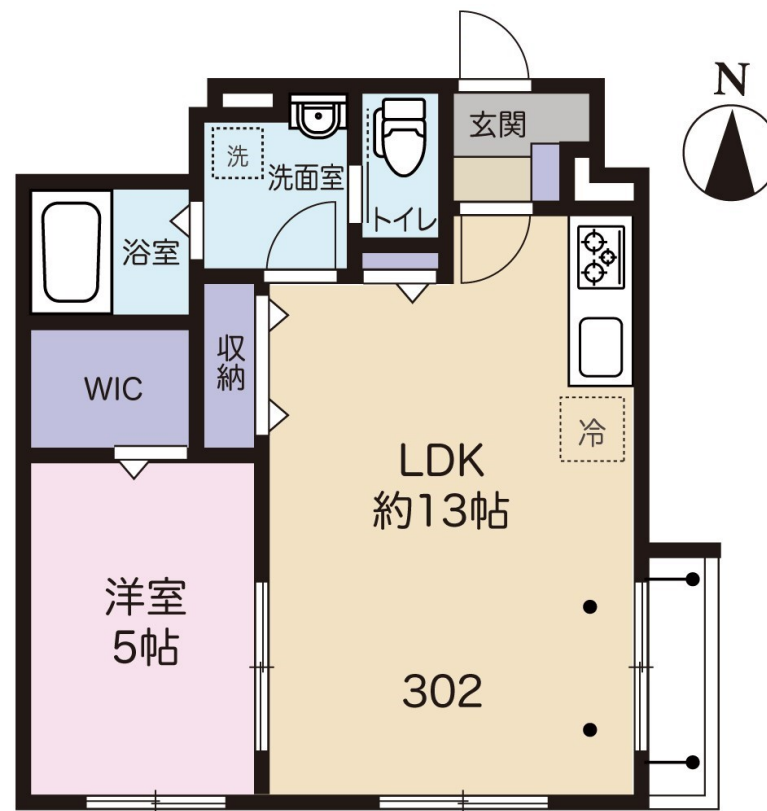
賃料	管理費等
104,000円	3,000円

2F以上, 2面採光, オートロック, 角住戸, 玄関ホール, 最上階, 上階無し, 通風良好, 駅まで平坦, メールボックス

【外観】



【間取り図】



図面と現況が異なる場合は現況が優先となります。

間取りの「S」はサービスルーム(納戸)です。

間取り	1LDK		
敷金	0.5ヶ月	礼金	1ヶ月
敷引/償却金	-	保証金	-
物件種別	マンション		
建物名・部屋番号	リージェント東和		
物件所在地	東京都足立区東和1丁目26-9		
交通	東京メトロ千代田線 北綾瀬駅 徒歩14分 常磐線各停 亀有駅 徒歩16分		
間取詳細			
構造・規模	鉄骨3階建3階		
専有面積	41.41㎡	向き	
築年月	2014年3月	契約期間	2年
損害保険	有 20,000円 24ヶ月	入居時期	2026年6月下旬予定
駐車場			
設備	3口以上コンロ, 3点給湯, CATV, CATVインターネット, IHクッキングヒーター, TVインターホン		
その他費用	[一時金] 文書作成代: 3,300円 室内抗菌代: 14,300円 鍵代: 27,500円 [月次費用] Hiroクラブ会費: 1,500円		
入居諸条件	二人可		
保証会社	必須 初回保証料: 総賃料の100%、月次保証料: 総賃料の1%		
備考			

情報更新日2026年6月10日

No.ay0000034202

お問合せ先



東京都知事(5)第83270号

(公社)全日本不動産協会会員, (公社)首都圏不動産公正取引協議会加盟

**株式会社CLCコーポレーション 綾瀬店**

東京都足立区綾瀬4丁目7-1綾瀬MTビル3階

TEL:03-5697-8023

E-mail: ayase@clcnet.jp



携帯サイトから物件詳細を閲覧できます!

取引態様	手数料負担の割合	貸主	借主
仲介	手数料配分の割合	元付	客付