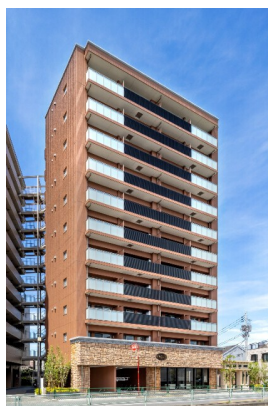


FOR RENT

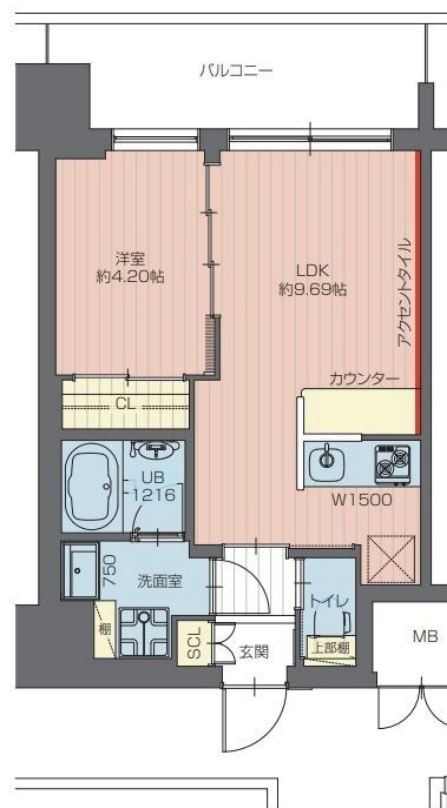
賃料	管理費等
140,000円	15,000円

2F以上,オートロック,玄関ホール,防犯カメラ,メールボックス

【外観】



【間取り図】



図面と現況が異なる場合は現況が優先となります。

間取りの「S」はサービスルーム(納戸)です。

間取り	1LDK		
敷金	無	礼金	無
敷引/償却金	-	保証金	-
物件種別	マンション		
建物名・部屋番号	プレジオ亀有		
物件所在地	東京都葛飾区青戸8丁目15-7		
交通	常磐線各停 亀有駅 徒歩12分 京成本線 青砥駅 徒歩22分		
間取詳細			
構造・規模	鉄筋コンクリート 11階建 10階		
専有面積	34.3㎡	向き	東
築年月	2024年8月	契約期間	2年
損害保険	有 18,000円 24ヶ月	入居時期	相談
駐車場	駐輪場		
設備	2口コンロ,TVインターホン,インターホン,エアコン,カウンターキッチン,ガスキッチン,ガスコンロ設		
その他費用	[一時金] 鍵交換費用: 22,000円 リレント24: 20,000円 [備考] クリーニング費用退去時払い 77,000円/ペット飼育時: 敷金1ヶ月増 + 礼金2.5万円増 + 共益費増 (小型犬: 3,000円/猫: 10,000円)		
入居諸条件	ペット相談		
保証会社	必須 契約時: 総賃料の50% / 更新時: 1年毎1万円		
備考			

情報更新日2026年6月17日

No.ay0000034280

お問合せ先



東京都知事(5)第83270号

(公社)全日本不動産協会会員,(公社)首都圏不動産公正取引協議会加盟

株式会社CLCコーポレーション 綾瀬店

東京都足立区綾瀬4丁目7-1綾瀬MTビル3階

TEL:03-5697-8023

E-mail: ayase@clcnet.jp



携帯サイトから物件詳細を閲覧できます!

取引態様	手数料負担の割合	貸主	借主
仲介	手数料配分の割合	元付	客付