

FOR RENT

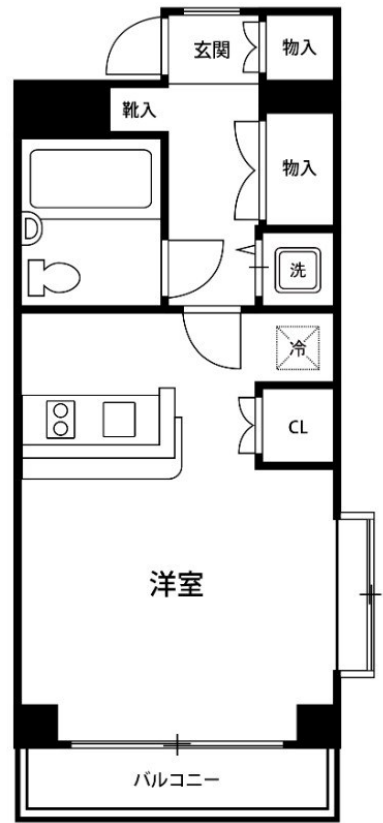
賃料	管理費等
65,000円	2,000円

2 F 以上, 2 面採光, 角住戸, 玄関ホール, 最上階, 上階無し, メールボックス

【外観】



【間取り図】



図面と現況が異なる場合は現況が優先となります。

間取りの「S」はサービスルーム(納戸)です。

間取り	1R		
敷金	1ヶ月	礼金	無
敷引/償却金	-	保証金	-
物件種別	マンション		
建物名・部屋番号	ワコーエレガンス東四つ木第2		
物件所在地	東京都葛飾区東四つ木1丁目7-20		
交通	京成押上線 四ツ木駅 徒歩8分 京成押上線 京成立石駅 徒歩21分		
間取詳細			
構造・規模	鉄骨 4階建 2階		
専有面積	25.7㎡	向き	
築年月	1988年4月	契約期間	2年
損害保険	有 22,000円 24ヶ月	入居時期	相談
駐車場	駐輪場		
設備	2口コンロ, CATV, TVインターホン, エアコン, カウンターキッチン, ガスキッチン, ガスコンロ設置済		
その他費用	[一時金] 鍵交換費用: 35,200円 [月次費用] コンシェルジュ24: 1,100円		
入居諸条件			
保証会社	必須 初回: 総賃料60% 更新料: 20,000円 事務手数料: 1.3%		
備考			

情報更新日2026年6月17日

No.ay0000034300



東京都知事(5)第83270号
(公社)全日本不動産協会会員, (公社)首都圏不動産公正取引協議会加盟
株式会社CLCコーポレーション 綾瀬店
東京都足立区綾瀬4丁目7-1綾瀬MTビル 3階
TEL:03-5697-8023
E-mail: ayase@clcnet.jp



携帯サイトから物件詳細を閲覧できます!

取引態様	手数料負担の割合	貸主	借主
仲介	手数料配分の割合	元付	客付