

FOR RENT

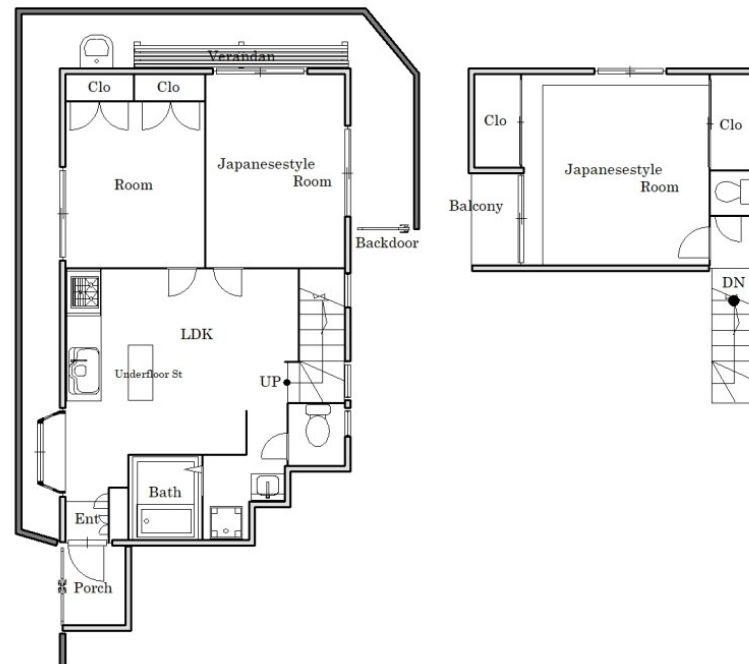
賃料	管理費等
140,000円	10,000円

2面採光,角住戸,眺望良好,通風良好,南面バルコニー,南面リビング,陽当たり良好,駅まで平坦

【外観】



【間取り図】



間取り	3LDK		
敷金	1ヶ月	礼金	1ヶ月
敷引/償却金	-	保証金	無
物件種別	マンション		
建物名・部屋番号	グレースシャンブル		
物件所在地	東京都足立区梅田1丁目5-1		
交通	東武伊勢崎線 五反野駅 徒歩9分 東武伊勢崎線 梅島駅 徒歩17分		
間取詳細	洋室(8畳)		
構造・規模	鉄筋コンクリート5階建1階		
専有面積	60㎡	向き	南
築年月	1988年7月	契約期間	2年
損害保険	有 25,000円 24ヶ月	入居時期	相談
駐車場	駐輪場		
設備	3口以上コンロ,3点給湯,CATV,CATVインターネット,インターホン,エアコン,ガスキッチン,ガ		
その他費用	[一時金] 室内清掃費用:88,000円 鍵交換費用:33,000円 安心サポート:16,500円 [備考] 2年未満の解約 短期違約金発生		
入居諸条件	ペット不可		
保証会社	可 初回保証料、賃料総額の50% 月額保証料1.2% 引落手数料 440円(更新料として毎年1万円)		
備考			

図面と現況が異なる場合は現況が優先となります。

間取りの「S」はサービスルーム(納戸)です。

情報更新日2026年7月9日

No.ay0000034407

お問合せ先



東京都知事(5)第83270号

(公社)全日本不動産協会会員,(公社)首都圏不動産公正取引協議会加盟

株式会社CLCコーポレーション 綾瀬店

東京都足立区綾瀬4丁目7-1綾瀬MTビル3階

TEL:03-5697-8023

E-mail: ayase@clcnet.jp



携帯サイトから物件詳細を閲覧できます!

取引態様	手数料負担の割合	貸主	借主
仲介	手数料配分の割合	元付	客付