

FOR RENT

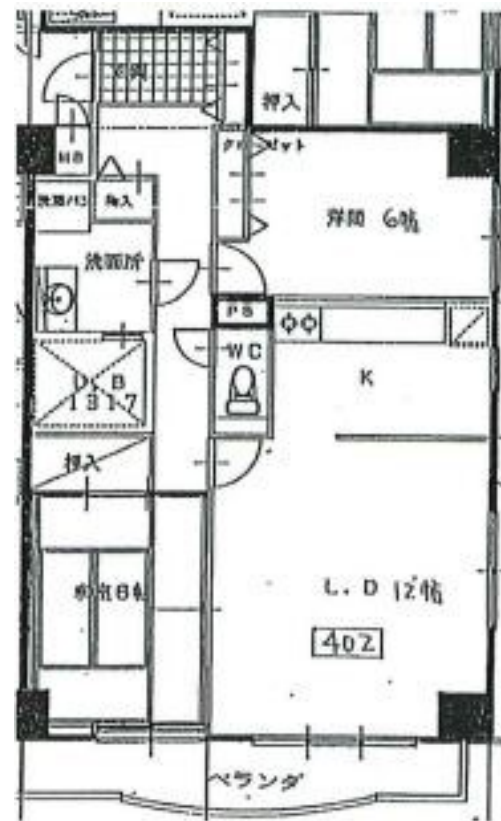
| | |
|----------|--------|
| 賃料 | 管理費等 |
| 165,000円 | 5,000円 |

2F以上, 2面採光, オートロック, ワイドバルコニー, 角住戸, 玄関ホール, 振り分け, 通風良好, 東南角住戸, 駅まで平坦, 外壁タイル張り, 防犯カメラ, メールボックス, 平置駐車場, 舗装駐車場

【外観】



【間取り図】



図面と現況が異なる場合は現況が優先となります。

間取りの「S」はサービスルーム(納戸)です。

| | | | |
|----------|---|------|-----|
| 間取り | 2LDK | | |
| 敷金 | 1ヶ月 | 礼金 | 1ヶ月 |
| 敷引/償却金 | - | 保証金 | - |
| 物件種別 | マンション | | |
| 建物名・部屋番号 | ゴールデンリバーマンション | | |
| 物件所在地 | 東京都葛飾区西亀有2丁目40-5 | | |
| 交通 | 東京メトロ千代田線 綾瀬駅 徒歩10分 常磐線各停 亀有駅 徒歩12分 | | |
| 間取詳細 | | | |
| 構造・規模 | 鉄骨鉄筋コンクリート7階建3階 | | |
| 専有面積 | 71.05㎡ | 向き | 南 |
| 築年月 | 1991年12月 | 契約期間 | 2年 |
| 損害保険 | 有 | 入居時期 | 相談 |
| 駐車場 | 有(敷地内) 22000円/月~ | | |
| 設備 | 2口コンロ, 3点給湯, TVインターホン, インターホン, エアコン, ガスキッチン, ガスレンジ付, ガス給湯 | | |
| その他費用 | [一時金] 鍵交換費用: 19,800円 | | |
| 入居諸条件 | ペット可 | | |
| 保証会社 | 必須 契約時: 総賃料の50% / 更新時: 1年毎1万円 | | |
| 備考 | | | |

情報更新日2026年6月26日

No.ay0000034412

お問合せ先



東京都知事(5)第83270号

(公社)全日本不動産協会会員, (公社)首都圏不動産公正取引協議会加盟

株式会社CLCコーポレーション 綾瀬店

東京都足立区綾瀬4丁目7-1綾瀬MTビル3階

TEL:03-5697-8023

E-mail: ayase@clcnet.jp



携帯サイトから物件詳細を閲覧できます!

| | | | |
|------|----------|----|----|
| 取引態様 | 手数料負担の割合 | 貸主 | 借主 |
| 仲介 | 手数料配分の割合 | 元付 | 客付 |