

# FOR RENT

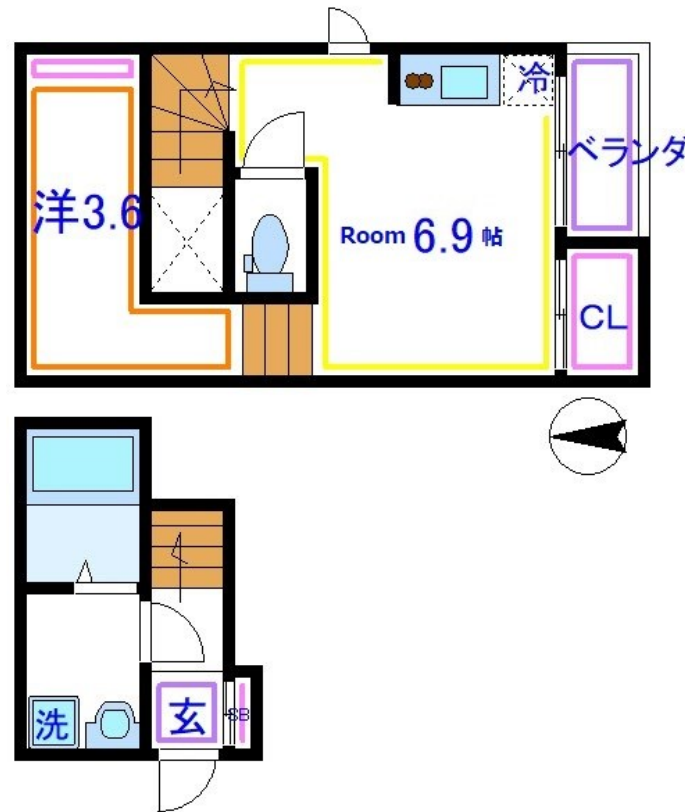
賃料	管理費等
76,000円	7,000円

2F以上,2面採光,オートロック,セキュリティ有り,メゾネット,角住戸,玄関ホール,前面棟無,眺望良好,通風良好,南面バルコニー,陽当たり良好,デザイナーズ,駅まで平坦,閑静な住宅街,防犯カメラ,メー

### 【外観】



### 【間取り図】



図面と現況が異なる場合は現況が優先となります。

間取りの「S」はサービスルーム(納戸)です。

間取り	1K		
敷金	無	礼金	1ヶ月
敷引/償却金	-	保証金	無
物件種別	アパート		
建物名・部屋番号	PALMTREE ANNEX(パームツリーアネックス)		
物件所在地	東京都足立区足立4丁目31-19		
交通	東武スカイツリーライン 五反野駅 徒歩5分 つくばエクスプレス 青井駅 徒歩24分		
間取詳細			
構造・規模	木造3階建2階		
専有面積	28.32㎡	向き	南
築年月	2019年10月上旬	契約期間	2年
損害保険	有 15,000円 24ヶ月	入居時期	2026年8月8日
駐車場	駐輪場		
設備	2口コンロ,3点給湯,TVインターホン,インターホン,エアコン,ガスキッチン,ガスコンロ設置済,ガス		
その他費用	[一時金] 退去負担金:49,500円 ホームマイスター:16,500円 鍵代:33,000円 エアコン洗浄代:16,500円 [月次費用] ネット:3,000円 [備考] ペット飼育時プラス礼金1ヶ月		
入居諸条件	ペット可 二人相談 単身可		
保証会社	必須 初回総賃料の50%、1年ごと更新10,000円がかかります。		
備考	ペット飼育応相談(飼育時礼金1ヶ月増)。築浅のデザイナーズ。		

情報更新日2026年7月9日

No.ay0000034417

お問合せ先



東京都知事(5)第83270号

(公社)全日本不動産協会会員,(公社)首都圏不動産公正取引協議会加盟

**株式会社CLCコーポレーション 綾瀬店**

東京都足立区綾瀬4丁目7-1綾瀬MTビル3階

TEL:03-5697-8023

E-mail: ayase@clcnet.jp



携帯サイトから物件詳細を閲覧できます!

取引態様	手数料負担の割合	貸主	0%	借主	100%
仲介	手数料配分の割合	元付	0%	客付	100%