

# FOR RENT

賃料	管理費等
250,000円	0円

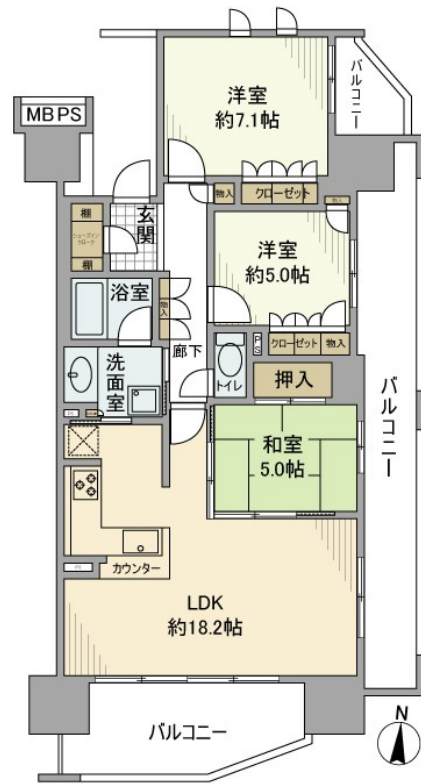
## お問い合わせはCLC綾瀬店へ

24時間緊急通報システム, 2F以上, オートロック, 南面バルコニー, 南面リビング, 分譲タイプ, 防犯カメラ, メールボックス

【外観】



【間取り図】



図面と現況が異なる場合は現況が優先となります。

間取りの「S」はサービスルーム(納戸)です。

間取り	3LDK		
敷金	2ヶ月	礼金	1ヶ月
敷引/償却金	-	保証金	-
物件種別	マンション		
建物名・部屋番号	ライオンズオーチャードガーデン		
物件所在地	東京都足立区梅田5丁目25-9		
交通	東武スカイツリーライン 梅島駅 徒歩5分 東武伊勢崎線 西新井駅 徒歩14分		
間取詳細			
構造・規模	鉄筋コンクリート 14階建 6階		
専有面積	80㎡	向き	南
築年月	2011年11月	契約期間	定期借家契約 2年
損害保険	有	入居時期	2026年10月30日予定
駐車場			
設備	3口以上コンロ, TVインターホン, インターホン, エアコン, ガスコンロ設置済, クローゼット, シューズボ		
その他費用	[一時金] 除菌施工料: 19,800円 [月次費用] リロサポプラス24: 2,500円		
入居諸条件	ペット不可 二人可		
保証会社	必須 初回保証料100% 月額2%		
備考	お問い合わせはCLC綾瀬店へ		

情報更新日2026年7月9日

No.ay0000034419



東京都知事(5)第83270号  
(公社)全日本不動産協会会員, (公社)首都圏不動産公正取引協議会加盟  
**株式会社CLCコーポレーション 綾瀬店**  
東京都足立区綾瀬4丁目7-1綾瀬MTビル 3階  
TEL:03-5697-8023  
E-mail: ayase@clcnet.jp



携帯サイトから物件詳細を閲覧できます!

取引態様	手数料負担の割合	貸主	借主
仲介	手数料配分の割合	元付	客付