

# FOR RENT

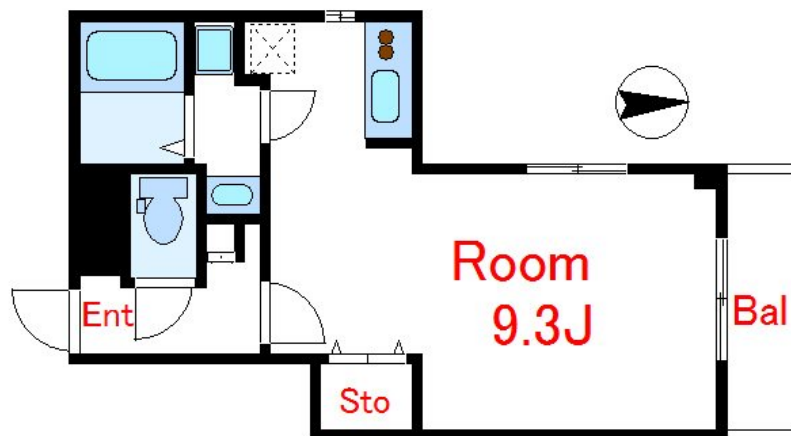
賃料	管理費等
81,000円	4,000円

2F以上, 2面採光, オートロック, モニタ付オートロック, 角住戸, メールボックス

【外観】



【間取り図】



間取り	1K		
敷金	1ヶ月	礼金	1ヶ月
敷引/償却金	- 1ヶ月	保証金	-
物件種別	マンション		
建物名・部屋番号	バルコート西新井		
物件所在地	東京都足立区梅田6丁目8-6		
交通	東武スカイツリーライン 梅島駅 徒歩7分 東武伊勢崎線 西新井駅 徒歩20分		
間取詳細			
構造・規模	鉄骨 4階建 4階		
専有面積	28㎡	向き	
築年月	2013年3月1日	契約期間	2年
損害保険	有	入居時期	2026年8月中旬予定
駐車場	無 駐輪場		
設備	2口コンロ, B S, C A T V, T Vインターホン, エアコン, ガスキッチン, ガスコンロ設置済, クローゼット		
その他費用			
入居諸条件	ペット不可		
保証会社	必須 初回保証料: 総賃料の50% その後一年ごとに一万円の継続保証料		
備考			

図面と現況が異なる場合は現況が優先となります。

間取りの「S」はサービスルーム(納戸)です。

情報更新日2026年7月2日

No.ay0000034460

お問合せ先



東京都知事(5)第83270号

(公社)全日本不動産協会会員, (公社)首都圏不動産公正取引協議会加盟

株式会社CLCコーポレーション 綾瀬店

東京都足立区綾瀬4丁目7-1綾瀬MTビル3階

TEL:03-5697-8023

E-mail: ayase@clcnet.jp



携帯サイトから物件詳細を閲覧できます!

取引態様	手数料負担の割合	貸主	借主
仲介	手数料配分の割合	元付	客付