

FOR RENT

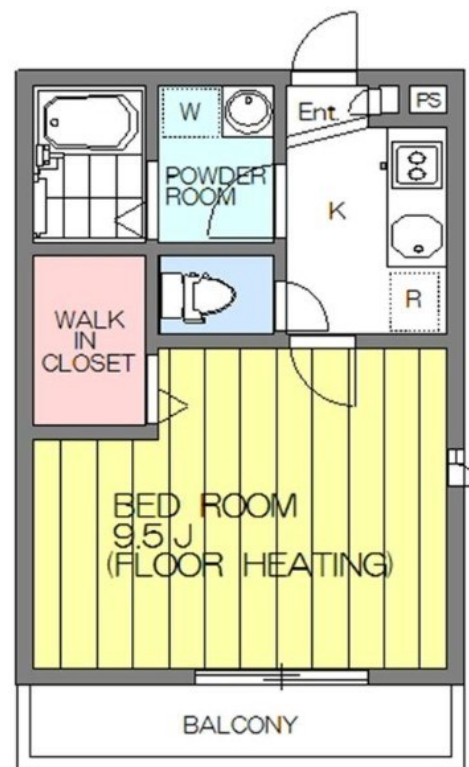
賃料	管理費等
94,000円	10,000円

2F以上, 2面採光, オートロック, セキュリティ有り, 角住戸, 南面バルコニー, 防犯カメラ, メールボックス

【外観】



【間取り図】



間取り	1K		
敷金	1ヶ月	礼金	1ヶ月
敷引/償却金	-	保証金	-
物件種別	マンション		
建物名・部屋番号	サンプロッセム梅島		
物件所在地	東京都足立区梅島1丁目24-10		
交通	東武伊勢崎線 梅島駅 徒歩6分 東武伊勢崎線 五反野駅 徒歩15分		
間取詳細			
構造・規模	鉄筋コンクリート 3階建 2階		
専有面積	29.88㎡	向き	南
築年月	2017年9月	契約期間	2年
損害保険		入居時期	相談
駐車場			
設備	2口コンロ, TVインターホン, インターホン, ウォークインクローゼット, エアコン, ガスコンロ設置済, ク		
その他費用	[備考] 2年未満の解約 短期違約金あり		
入居諸条件	ペット相談		
保証会社			
備考			

図面と現況が異なる場合は現況が優先となります。

間取りの「S」はサービスルーム(納戸)です。

情報更新日2026年7月4日

No.ay0000034492

お問合せ先



東京都知事(5)第83270号

(公社)全日本不動産協会会員, (公社)首都圏不動産公正取引協議会加盟

株式会社CLCコーポレーション 綾瀬店

東京都足立区綾瀬4丁目7-1綾瀬MTビル3階

TEL:03-5697-8023

E-mail: ayase@clcnet.jp



携帯サイトから物件詳細を閲覧できます!

取引態様	手数料負担の割合	貸主	借主
仲介	手数料配分の割合	元付	客付