

FOR RENT

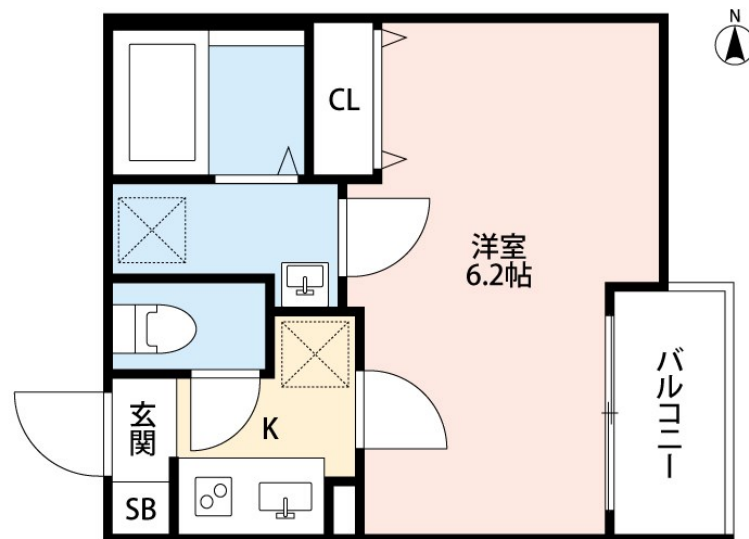
賃料	管理費等
69,000円	5,000円

2面採光,オートロック,角住戸,東南角住戸,南面バルコニー,陽当たり良好,駅まで平坦,メールボックス

【外観】



【間取り図】



間取り	1K		
敷金	無	礼金	無
敷引/償却金	-	保証金	-
物件種別	アパート		
建物名・部屋番号	メゾン・ジョイナス		
物件所在地	東京都足立区梅島1丁目24-8		
交通	東武スカイツリーライン 梅島駅 徒歩6分 東武スカイツリーライン 五反野駅 徒歩15分		
間取詳細			
構造・規模	木造 3階建 1階		
専有面積	19.28㎡	向き	南
築年月	2018年9月	契約期間	2年
損害保険	有	入居時期	2026年8月28日予定
駐車場			
設備	2口コンロ, 3点給湯, TVインターホン, インターホン, エアコン, ガスキッチン, ガスコンロ設置済, ガス		
その他費用	[一時金] ルームクリーニング: 55,000円 契約事務手数料: 16,500円 アプリ設定料: 22,000円 鍵代: 27,500円 [月次費用] リビングサポート料金: 2,700円 町会費等: 220円		
入居諸条件			
保証会社	必須 初回総賃料の100%、月々2%がかかります。		
備考			

図面と現況が異なる場合は現況が優先となります。

間取りの「S」はサービスルーム(納戸)です。

情報更新日2026年7月4日

No.ay0000034495

お問合せ先



東京都知事(5)第83270号

(公社)全日本不動産協会会員, (公社)首都圏不動産公正取引協議会加盟

株式会社CLCコーポレーション 綾瀬店

東京都足立区綾瀬4丁目7-1綾瀬MTビル3階

TEL:03-5697-8023

E-mail: ayase@clcnet.jp



携帯サイトから物件詳細を閲覧できます!

取引態様	手数料負担の割合	貸主	借主
仲介	手数料配分の割合	元付	客付