

FOR RENT

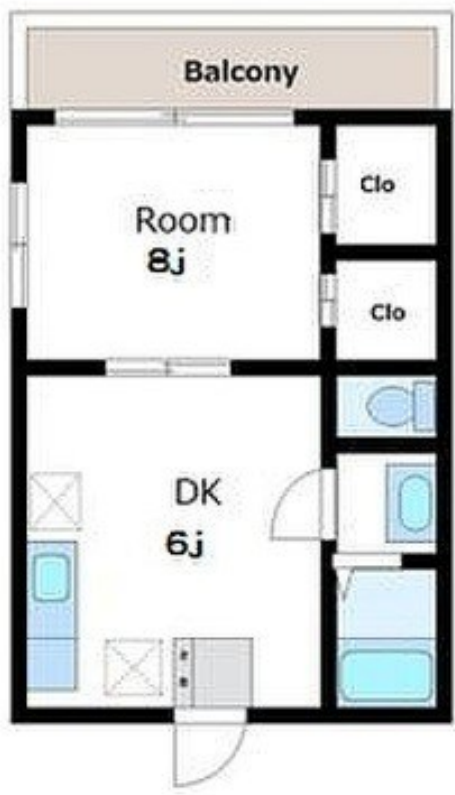
賃料	管理費等
76,000円	7,000円

2面採光,角住戸,メールボックス

【外観】



【間取り図】



間取り	1DK		
敷金	1ヶ月	礼金	無
敷引/償却金	-	保証金	-
物件種別	マンション		
建物名・部屋番号	ラバーゼ東綾瀬		
物件所在地	東京都足立区東綾瀬2丁目16-15		
交通	東京メトロ千代田線 綾瀬駅 徒歩14分 東京メトロ千代田線 北綾瀬駅 徒歩15分		
間取詳細	洋室(8畳) DK(6畳)		
構造・規模	鉄骨 3階建 2階		
専有面積	35.1㎡	向き	
築年月	1986年9月	契約期間	2年
損害保険	有 17,000円 24ヶ月	入居時期	相談
駐車場	駐輪場 バイク置き場		
設備	2口コンロ, 3点給湯, IHキッチンヒーター, エアコン, ガス給湯, クローゼット, クローゼット2ヶ所,		
その他費用	[一時金] 24時間サポート: 19,800円 [月次費用] 決済サービス料金: 550円		
入居諸条件	ペット相談		
保証会社	必須 初回契約時: 10,000円、更新時: 0円、月額: 1,100円		
備考	お部屋探しはCLCコーポレーション綾瀬支店まで! 現地でのお待ち合わせも可能です!		

図面と現況が異なる場合は現況が優先となります。

間取りの「S」はサービスルーム(納戸)です。

情報更新日2026年7月4日

No.ay000034497



東京都知事(5)第83270号
(公社)全日本不動産協会会員, (公社)首都圏不動産公正取引協議会加盟
株式会社CLCコーポレーション 綾瀬店
東京都足立区綾瀬4丁目7-1綾瀬MTビル 3階
TEL:03-5697-8023
E-mail: ayase@clcnet.jp



携帯サイトから物件詳細を閲覧できます!

取引態様	手数料負担の割合	貸主	借主
仲介	手数料配分の割合	元付	客付