

FOR RENT

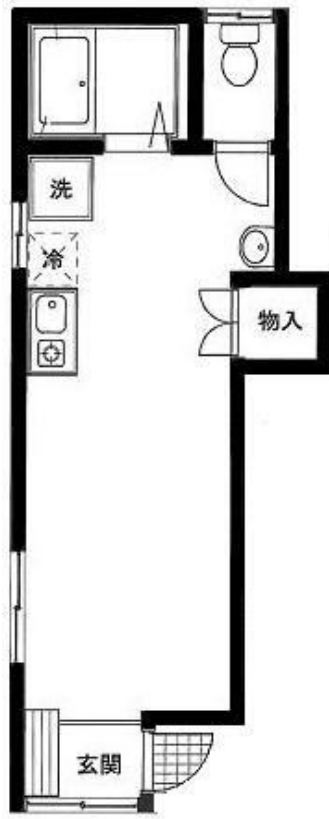
賃料	管理費等
53,000円	2,000円

2面採光,角住戸,通風良好

【外観】



【間取り図】



間取り	1R		
敷金	無	礼金	0.5ヶ月
敷引/償却金	-	保証金	-
物件種別	アパート		
建物名・部屋番号	NKハイム		
物件所在地	東京都足立区綾瀬2丁目6-15		
交通	常磐線各停 綾瀬駅 徒歩7分 京成本線 堀切菟浦園駅 徒歩18分		
間取詳細	洋室(6畳)		
構造・規模	木造 2階建 1階		
専有面積	19.87㎡	向き	東
築年月	1972年1月	契約期間	2年
損害保険	有 19,000円 24ヶ月	入居時期	即時
駐車場			
設備	CATV,エアコン,ガスキッチン,ガスコンロ設置済,クローゼット,シャワー,シューズボックス,トイレ		
その他費用	[一時金] リブクラブ:7,700円 消毒費:16,500円 鍵交換費:24,200円 [月次費用] 水道料:2,200円		
入居諸条件			
保証会社	必須 基本料:月額支払合計の100%、月額料:月額支払合計の1.1%、口振手数料:330円/月		
備考			

図面と現況が異なる場合は現況が優先となります。

間取りの「S」はサービスルーム(納戸)です。

情報更新日2026年7月5日

No.ay0000034501



東京都知事(5)第83270号
(公社)全日本不動産協会会員,(公社)首都圏不動産公正取引協議会加盟
株式会社CLCコーポレーション 綾瀬店
東京都足立区綾瀬4丁目7-1綾瀬MTビル 3階
TEL:03-5697-8023
E-mail: ayase@clcnet.jp



携帯サイトから物件詳細を閲覧できます!

取引態様	手数料負担の割合	貸主	借主
仲介	手数料配分の割合	元付	客付