

FOR RENT

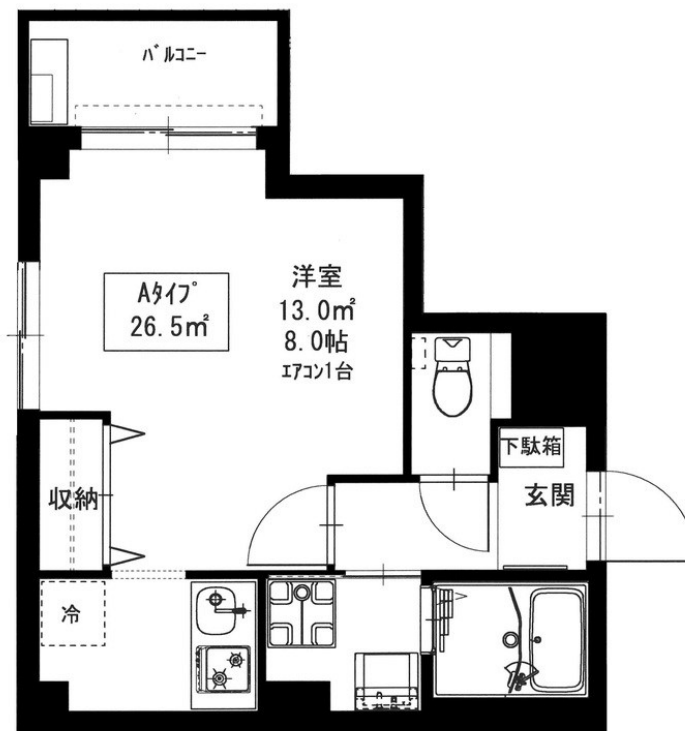
賃料	管理費等
102,000円	5,000円

2F以上, 2面採光, オートロック, カードキー, 角住戸, 防犯カメラ, メールボックス

【外観】



【間取り図】



間取り	1R		
敷金	無	礼金	無
敷引/償却金	-	保証金	-
物件種別	マンション		
建物名・部屋番号	b' CASA東綾瀬		
物件所在地	東京都足立区東綾瀬2丁目1-8		
交通	東京メトロ千代田線 綾瀬駅 徒歩10分 東京メトロ千代田線 北綾瀬駅 徒歩17分		
間取詳細			
構造・規模	鉄骨 5階建 3階		
専有面積	26.5㎡	向き	
築年月	2019年5月	契約期間	2年
損害保険	有	入居時期	2026年8月下旬予定
駐車場	駐輪場		
設備	2口コンロ, B S, C A T V, C S, T Vインターホン, インターホン, エアコン, ガスキッチン, ガスコンロ		
その他費用	[一時金] 清掃費: 44,000円 契約事務手数料: 11,000円 カードキー: 22,000円 [月次費用] 24時間サポート: 1,100円 町会費: 150円		
入居諸条件	単身可		
保証会社	必須 初回保証料: 総賃料の50% その後一年ごとに一万円の継続保証料		
備考			

図面と現況が異なる場合は現況が優先となります。

間取りの「S」はサービスルーム(納戸)です。

情報更新日2026年7月5日

No.ay0000034512

お問合せ先



東京都知事(5)第83270号

(公社)全日本不動産協会会員, (公社)首都圏不動産公正取引協議会加盟

株式会社CLCコーポレーション 綾瀬店

東京都足立区綾瀬4丁目7-1綾瀬MTビル3階

TEL:03-5697-8023

E-mail: ayase@clcnet.jp



携帯サイトから物件詳細を閲覧できます!

取引態様	手数料負担の割合	貸主	借主
仲介	手数料配分の割合	元付	客付