

FOR RENT

賃料	管理費等
130,000円	10,000円

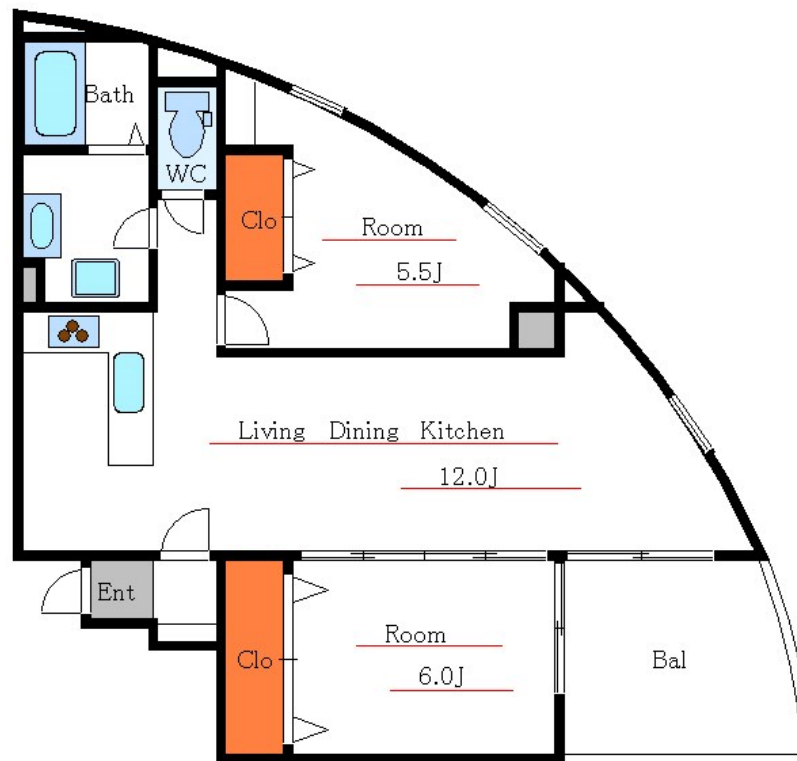
本物件についてのさらに詳しい情報やご見学希望

2F以上,2面採光,インナーバルコニー,オートロック,角住戸,玄関ホール,振り分け,通風良好,東南角住戸,南面バルコニー,駅まで平坦,閑静な住宅街,防犯カメラ,メールボックス

【外観】



【間取り図】



図面と現況が異なる場合は現況が優先となります。

間取りの「S」はサービスルーム(納戸)です。

間取り	2LDK		
敷金	1ヶ月	礼金	無
敷引 / 償却金	-	保証金	-
物件種別	マンション		
建物名・部屋番号	クリスタルタワー 301号室		
物件所在地	東京都江戸川区南葛西3丁目4-13		
交通	京葉線 葛西臨海公園駅 徒歩18分 東京メトロ東西線 葛西駅 徒歩23分		
間取詳細	洋室(7畳) 洋室(5.5畳) LDK(15畳)		
構造・規模	鉄骨鉄筋コンクリート 9階建 3階		
専有面積	65.13㎡	向き	南東
築年月	1991年4月	契約期間	2年
損害保険	有	入居時期	相談
駐車場	駐輪場 バイク置き場		
設備	3口以上コンロ,3点給湯,CATV,CATVインターネット,L字型キッチン,TVインターホン,エアコ		
その他費用			
入居諸条件	ペット不可 楽器等の使用不可 性別不問 二人可		
保証会社			
備考	人気のデザイナーズマンション バス停「堀江団地」徒歩3分		

情報更新日2026年1月22日

No.ns0000002141

お問合せ先



東京都知事(5)第83270号

(公社)全日本不動産協会会員,(公社)首都圏不動産公正取引協議会加盟

株式会社CLCコーポレーション 西葛西店

東京都江戸川区西葛西3丁目15-15パルクビル1F

TEL:03-5659-4070

FAX:03-5659-4071

E-mail: nishikasai@clcnet.jp



携帯サイトから物件詳細を閲覧できます！

取引態様	手数料負担の割合	貸主	借主
仲介	手数料配分の割合	元付	客付