

FOR RENT

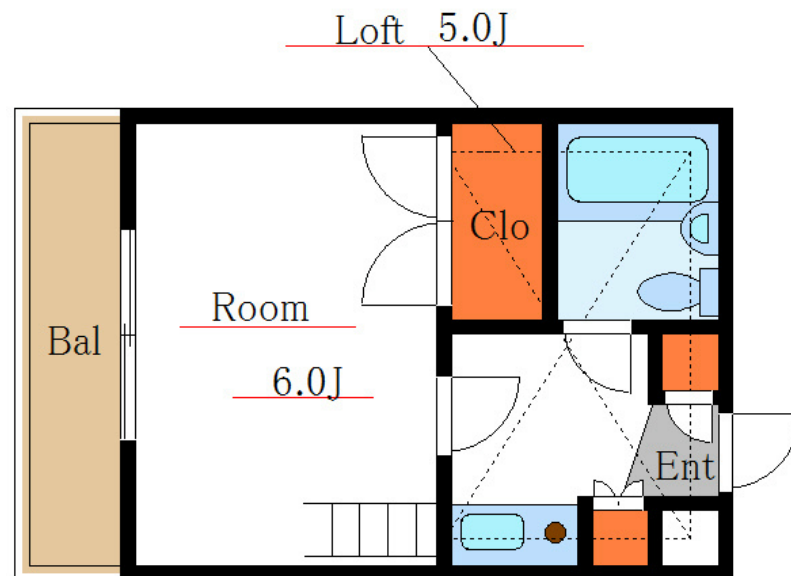
賃料	管理費等
54,000円	1,000円

2F以上,オートロック,ロフト,最上階,上階無し,駅まで平坦,メールボックス

【外観】



【間取り図】



間取り	1K		
敷金	1ヶ月	礼金	無
敷引/償却金	- 1ヶ月	保証金	-
物件種別	アパート		
建物名・部屋番号	オリーブ		
物件所在地	東京都江戸川区東葛西6丁目50-19		
交通	東京メトロ東西線 葛西駅 徒歩8分 東京メトロ東西線 浦安(千葉)駅 徒歩18分		
間取詳細	洋室(6畳) K(2畳)		
構造・規模	木造 2階建 2階		
専有面積	16.8㎡	向き	
築年月	1991年3月	契約期間	2年
損害保険	有	入居時期	相談
駐車場	有(敷地内) 16500円/月~ 駐輪場		
設備	B S, C A T V, エアコン, ガスコンロ設置済, ガス給湯, クローゼット, シューズボックス, トイレ有, ネット		
その他費用	[備考] ペット飼育時、賃料5,000円増し		
入居諸条件	ペット相談 事務所不可 楽器等の使用不可		
保証会社	必須(オリコフォレントインシュア) 初回: 総賃料50% -, 及び月額1%の保証料		
備考	本物件についてのさらに詳しい情報やご見学希望は、フリーダイヤルよりお電話をいただくか、お問い合わせフォーム・見学予約フォームよりメールにて、CLCコーポレーションまでお気軽にご連絡ください。		

図面と現況が異なる場合は現況が優先となります。

間取りの「S」はサービスルーム(納戸)です。

情報更新日2024年11月14日

No.ns0000004721



東京都知事(5)第83270号
 (公社)全日本不動産協会会員, (公社)首都圏不動産公正取引協議会加盟
株式会社CLCコーポレーション 西葛西店
 東京都江戸川区西葛西3丁目15-15パルクビル1F
 TEL:03-5659-4070 FAX:03-5659-4071
 E-mail: nishikasai@clcnet.jp



携帯サイトから物件詳細を閲覧できます!

取引態様	手数料負担の割合	貸主	借主
仲介	手数料配分の割合	元付	客付