

FOR RENT

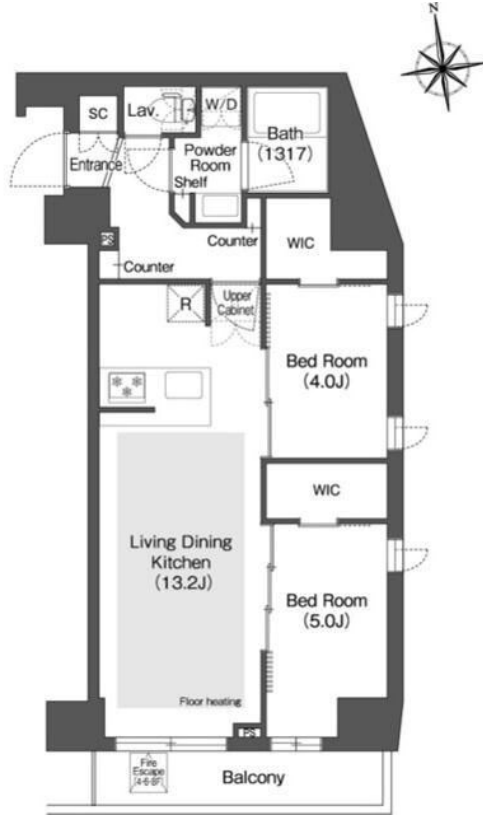
賃料	管理費等
235,000円	15,000円

2 F 以上, 2 面採光, オートロック, ダブルロック, ディンプルキー, 角住戸, 眺望良好, 通風良好, 防犯カメラ, メールボックス

【外観】



【間取り図】



図面と現況が異なる場合は現況が優先となります。

間取りの「S」はサービスルーム(納戸)です。

間取り	2LDK		
敷金	1ヶ月	礼金	無
敷引/償却金	-	保証金	-
物件種別	マンション		
建物名・部屋番号	コンフォリア・リヴ西葛西 401号室		
物件所在地	東京都江戸川区西葛西7丁目21-		
交通	東京メトロ東西線 西葛西駅 徒歩9分 東京メトロ東西線 葛西駅 徒歩13分		
間取詳細	LDK(13.2畳) 洋室(5畳) 洋室(4畳)		
構造・規模	鉄筋コンクリート 9階建 4階		
専有面積	54.55㎡	向き	南
築年月	2024年4月	契約期間	2年
損害保険	有 8,400円 24ヶ月	入居時期	相談
駐車場	駐輪場		
設備	3口以上コンロ, B S, C S, T Vインターホン, ウォークインクローゼット, ウォークインクローゼット2ヶ		
その他費用			
入居諸条件	ペット相談		
保証会社	必須 初回保証料: 賃料等の50%、月額保証料の1%		
備考			

情報更新日2026年5月1日

No.ns0000011411



東京都知事(5)第83270号
(公社)全日本不動産協会会員, (公社)首都圏不動産公正取引協議会加盟
株式会社CLCコーポレーション 西葛西店
東京都江戸川区西葛西3丁目15-15パルクビル1F
TEL:03-5659-4070 FAX:03-5659-4071
E-mail: nishikasai@clcnet.jp



携帯サイトから物件詳細を閲覧できます!

取引態様	手数料負担の割合	貸主	借主
	手数料配分の割合	元付	客付
仲介			