

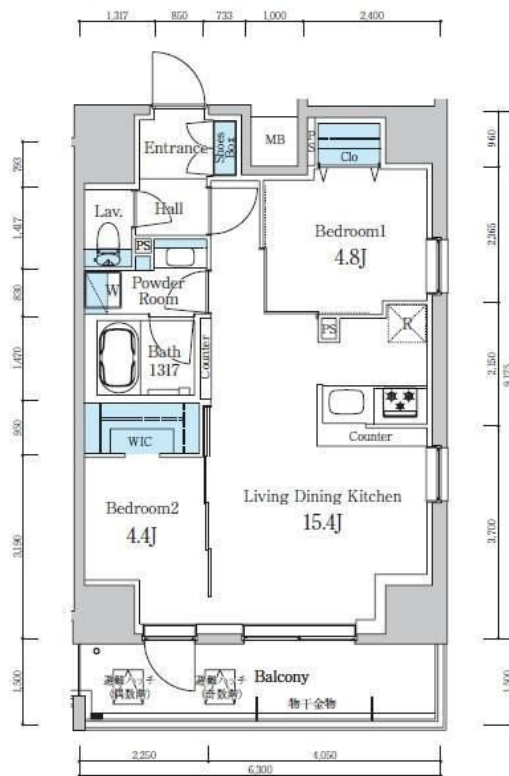
賃料	管理費等
230,000円	20,000円

2F以上, 2面採光, ダブルロック, モニタ付オートロック, 角住戸, 最上階, 上階無し, 振り分け, 防犯カメラ, メールボックス

【外観】



【間取り図】



図面と現況が異なる場合は現況が優先となります。

間取りの「S」はサービスルーム(納戸)です。

間取り	2LDK		
敷金	1ヶ月	礼金	無
敷引/償却金	-	保証金	-
物件種別	マンション		
建物名・部屋番号	デュオフラッツ葛西		
物件所在地	東京都江戸川区東葛西6丁目9-5		
交通	東京メトロ東西線 葛西駅 徒歩4分 東京メトロ東西線 西葛西駅 徒歩22分		
間取詳細			
構造・規模	鉄筋コンクリート 15階建 15階		
専有面積	56.85㎡	向き	西
築年月	2024年9月	契約期間	2年
損害保険	有 28,000円 24ヶ月	入居時期	即時
駐車場			
設備	3口以上コンロ, B S, C S, T V インターホン, ウォークインクローゼット, エアコン, カウンターキッチン		
その他費用	[一時金] Goodプレミアム : 12,100円 Goodプレミアム 登録料: 2,200円		
入居諸条件			
保証会社	必須 初回: 月額賃料等の50% 月次: 月額賃料等の1%		
備考			

情報更新日2024年12月12日

No.ns0000012387



東京都知事(5)第83270号
 (公社)全日本不動産協会会員, (公社)首都圏不動産公正取引協議会加盟
株式会社CLCコーポレーション 西葛西店
 東京都江戸川区西葛西3丁目15-15パルクビル1F
 TEL:03-5659-4070 FAX:03-5659-4071
 E-mail: nishikasai@clcnet.jp



携帯サイトから物件詳細を閲覧できます!

取引態様	手数料負担の割合	貸主	借主
仲介	手数料配分の割合	元付	客付