

# FOR RENT

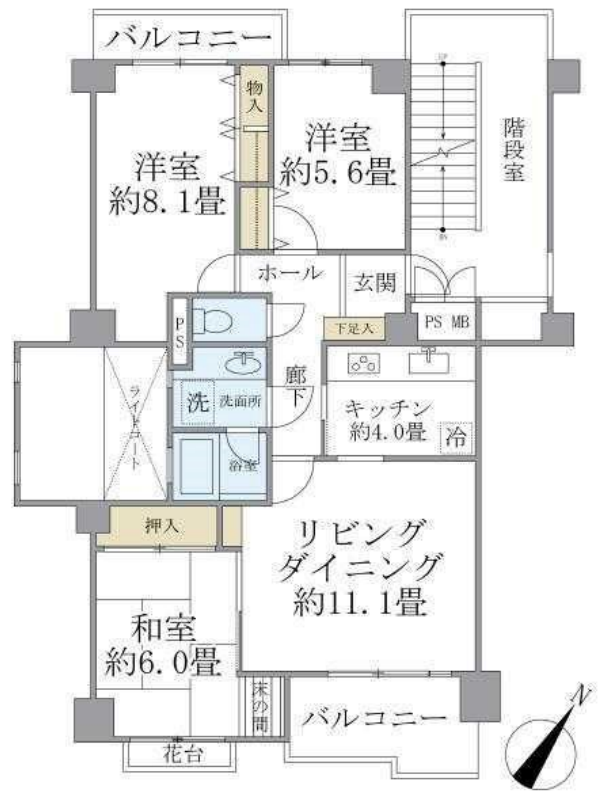
賃料	管理費等
198,000円	5,000円

オートロック,外壁タイル張り,防犯カメラ,管理室,メールボックス

【外観】



【間取り図】



図面と現況が異なる場合は現況が優先となります。

間取りの「S」はサービスルーム(納戸)です。

間取り	3LDK		
敷金	1ヶ月	礼金	1ヶ月
敷引/償却金	-	保証金	-
物件種別	アパート		
建物名・部屋番号	コスモアージュ西葛西		
物件所在地	東京都江戸川区西葛西3丁目22-45		
交通	東京メトロ東西線 西葛西駅 徒歩8分 東京メトロ東西線 葛西駅 徒歩17分		
間取詳細	LDK(15.1畳) 洋室(8.1畳) 洋室(5.6畳) 和室(6畳)		
構造・規模	鉄骨鉄筋コンクリート 10階建 5階		
専有面積	77.79㎡	向き	南東
築年月	1987年7月	契約期間	2年
損害保険	有	入居時期	即時
駐車場			
設備	B S, C A T V, インターホン, エアコン, ガスキッチン, クローゼット, システムキッチン, シャワー, トイ		
その他費用	[一時金] 鍵交換費用: 33,000円 T-Support Club会費: 19,800円		
入居諸条件			
保証会社	必須 初回保証料: 賃料総額の50%・月次手数料: 賃料総額の1%		
備考			

情報更新日2024年9月11日

No.ns0000012485



東京都知事(5)第83270号  
(公社)全日本不動産協会会員, (公社)首都圏不動産公正取引協議会加盟  
**株式会社CLCコーポレーション 西葛西店**  
東京都江戸川区西葛西3丁目15-15パルクビル1F  
TEL:03-5659-4070 FAX:03-5659-4071  
E-mail: nishikasai@clcnet.jp



携帯サイトから物件詳細を閲覧できます!

取引態様	手数料負担の割合	貸主	借主
仲介	手数料配分の割合	元付	客付