

FOR RENT

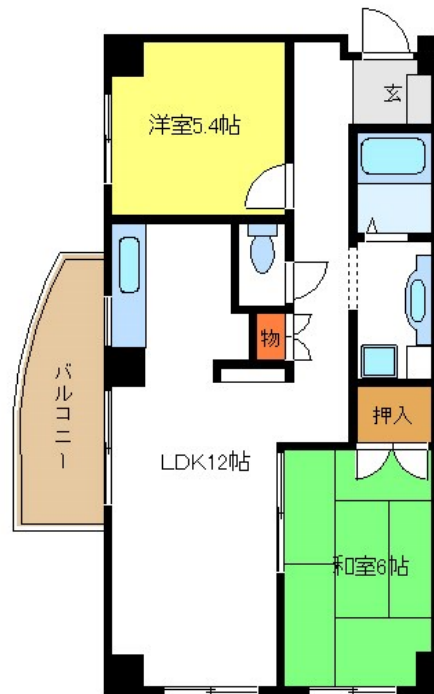
賃料	管理費等
155,000円	10,000円

1フロア2住戸, 2F以上, 2面採光, オートロック, カードキー, 角住戸, 玄関ホール, 高層階, 眺望良好, 通風良好, 陽当たり良好, 駅まで平坦, メールボックス

【外観】



【間取り図】



間取り	2LDK		
敷金	無	礼金	無
敷引/償却金	-	保証金	無
物件種別	マンション		
建物名・部屋番号	KIRAKU B棟		
物件所在地	東京都江戸川区西葛西6丁目18-3		
交通	東京メトロ東西線 西葛西駅 徒歩3分 東京メトロ東西線 葛西駅 徒歩14分		
間取詳細	LDK(12畳) 洋室(5.4畳) 和室(6畳)		
構造・規模	鉄骨鉄筋コンクリート 10階建 9階		
専有面積	58.32㎡	向き	
築年月	1990年3月	契約期間	2年
損害保険	有	入居時期	即時
駐車場	駐輪場		
設備	3口以上コンロ, CATV, インターネット専用線配線済み, インターホン, エアコン, ガスキッチン, ガスコ		
その他費用	[一時金] 退去負担金: 63,800円		
入居諸条件			
保証会社	必須 契約時: 総賃料の50%/更新時: 1年毎		
備考	広々としたリビングオススメです! 立地と設備を兼ね備えたお部屋		

図面と現況が異なる場合は現況が優先となります。

間取りの「S」はサービスルーム(納戸)です。

情報更新日2024年9月9日

No.ns0000012505



東京都知事(5)第83270号
(公社)全日本不動産協会会員, (公社)首都圏不動産公正取引協議会加盟
株式会社CLCコーポレーション 西葛西店
東京都江戸川区西葛西3丁目15-15パルクビル1F
TEL:03-5659-4070 FAX:03-5659-4071
E-mail: nishikasai@clcnet.jp



携帯サイトから物件詳細を閲覧できます!

取引態様	手数料負担の割合	貸主	借主
	手数料配分の割合	元付	客付
仲介			