

FOR RENT

賃料	管理費等
67,000円	5,000円

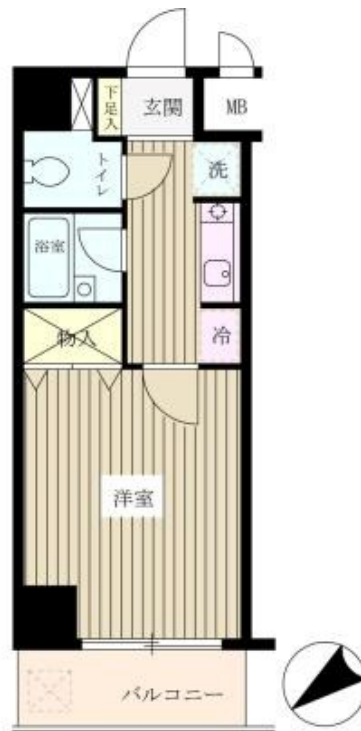
本物件の詳細・見学希望のご連絡は、フリーダイヤ

2F以上,オートロック,セキュリティ有り,モニタ付オートロック,通風良好,24時間有人管理,駅まで平坦,外壁タイル張り,閑静な住宅街,防犯カメラ,メールボックス

【外観】



【間取り図】



図面と現況が異なる場合は現況が優先となります。

間取りの「S」はサービスルーム(納戸)です。

間取り	1K		
敷金	1ヶ月	礼金	1ヶ月
敷引/償却金	-	保証金	無
物件種別	マンション		
建物名・部屋番号	グラン・パアレ2		
物件所在地	東京都江戸川区東葛西2丁目28-10		
交通	東京メトロ東西線 葛西駅 徒歩13分 東京メトロ東西線 浦安(千葉)駅 徒歩18分		
間取詳細	洋室(6畳) K(2畳)		
構造・規模	鉄骨鉄筋コンクリート 6階建 5階		
専有面積	22.68㎡	向き	北西
築年月	2000年11月	契約期間	2年
損害保険	有	入居時期	相談
駐車場	駐輪場		
設備	BS, CATV, TVインターホン, インターホン, エアコン, ガスキッチン, ガスコンロ設置済, ガス給湯,		
その他費用	[一時金] 鍵交換費用: 22,000円 [月次費用] 口座振替事務手数料: 110円		
入居諸条件	楽器等の使用相談		
保証会社	必須 初回保証委託料: 総賃料の50%、2年目以降: 10,000円/月		
備考	安心のオートロック エレベーターあり パストイレ別		

情報更新日2024年9月12日

No.ns0000012883

お問合せ先



東京都知事(5)第83270号

(公社)全日本不動産協会会員, (公社)首都圏不動産公正取引協議会加盟

株式会社CLCコーポレーション 西葛西店

東京都江戸川区西葛西3丁目15-15パルクビル1F

TEL:03-5659-4070

FAX:03-5659-4071

E-mail: nishikasai@clcnet.jp



携帯サイトから物件詳細を閲覧できます!

取引態様	手数料負担の割合	貸主	借主
仲介	手数料配分の割合	元付	客付