

# FOR RENT

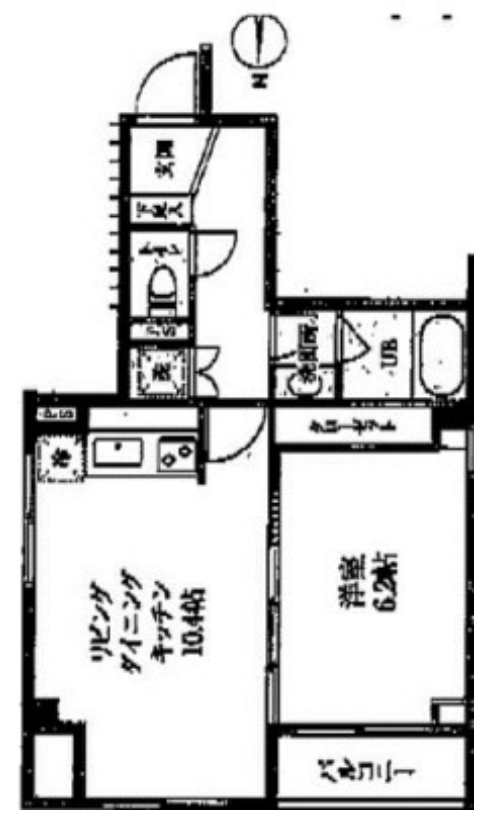
賃料	管理費等
108,000円	8,000円

2F以上,オートロック,角住戸,メールボックス

【外観】



【間取り図】



図面と現況が異なる場合は現況が優先となります。

間取りの「S」はサービスルーム(納戸)です。

間取り	1LDK		
敷金	1ヶ月	礼金	1ヶ月
敷引/償却金	-	保証金	-
物件種別	マンション		
建物名・部屋番号	グリシーヌビル		
物件所在地	東京都江戸川区西葛西3丁目14-21		
交通	東京メトロ東西線 西葛西駅 徒歩3分 東京メトロ東西線 葛西駅 徒歩20分		
間取詳細	洋室(6.2畳) LDK(10.4畳)		
構造・規模	鉄骨 4階建 2階		
専有面積	46.12㎡	向き	
築年月	1985年10月	契約期間	2年
損害保険	有	入居時期	相談
駐車場			
設備	2口コンロ,TVインターホン,インターホン,エアコン,ガスキッチン,ガスコンロ設置済,グリル,クロー		
その他費用	[一時金] 事務手数料: 22,000円		
入居諸条件			
保証会社	必須 初回保証料80% ~ 1年毎に10000円 ~		
備考			

情報更新日2024年9月11日

No.ns0000012905



東京都知事(5)第83270号  
(公社)全日本不動産協会会員,(公社)首都圏不動産公正取引協議会加盟  
**株式会社CLCコーポレーション 西葛西店**  
東京都江戸川区西葛西3丁目15-15パルクビル1F  
TEL:03-5659-4070 FAX:03-5659-4071  
E-mail: nishikasai@clcnet.jp



携帯サイトから物件詳細を閲覧できます!

取引態様	手数料負担の割合	貸主	借主
仲介	手数料配分の割合	元付	客付