

FOR RENT

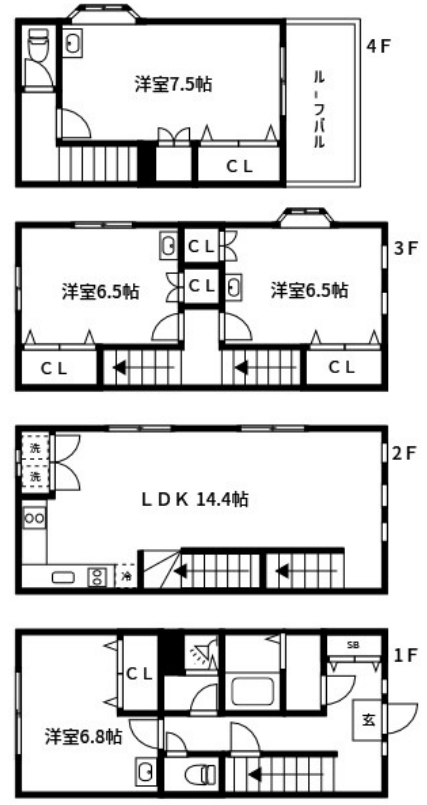
| | |
|----------|------|
| 賃料 | 管理費等 |
| 250,000円 | 0円 |

2 F 以上, 2 面採光, 角住戸, 最上階, 上階無し, メールボックス

【外観】



【間取り図】



図面と現況が異なる場合は現況が優先となります。

間取りの「S」はサービスルーム(納戸)です。

| | | | |
|----------|---|------|-----------|
| 間取り | 4LDK | | |
| 敷金 | 1ヶ月 | 礼金 | 1ヶ月 |
| 敷引/償却金 | - | 保証金 | - |
| 物件種別 | 戸建 | | |
| 建物名・部屋番号 | 南砂戸建賃貸 | | |
| 物件所在地 | 東京都江東区南砂3丁目8-37 | | |
| 交通 | 東京メトロ東西線 南砂町駅 徒歩3分 東京メトロ東西線 東陽町駅 徒歩16分 | | |
| 間取詳細 | | | |
| 構造・規模 | 鉄骨 4階建 1-4階 | | |
| 専有面積 | 97.56㎡ | 向き | |
| 築年月 | 1989年8月 | 契約期間 | 定期借家契約 2年 |
| 損害保険 | 有 | 入居時期 | 相談 |
| 駐車場 | | | |
| 設備 | 2口コンロ, 3口以上コンロ, IHクッキングヒーター, L字型キッチン, エアコン, エアコン 2台, エアコン | | |
| その他費用 | [一時金] 退去負担金: 250,000円 | | |
| 入居諸条件 | | | |
| 保証会社 | 必須 要確認 | | |
| 備考 | | | |

情報更新日2024年9月6日

No.ns0000012947



東京都知事(5)第83270号
(公社)全日本不動産協会会員, (公社)首都圏不動産公正取引協議会加盟
株式会社CLCコーポレーション 西葛西店
東京都江戸川区西葛西3丁目15-15パルクビル1F
TEL:03-5659-4070 FAX:03-5659-4071
E-mail: nishikasai@clcnet.jp



携帯サイトから物件詳細を閲覧できます!

| | | | |
|------|----------|----|----|
| 取引態様 | 手数料負担の割合 | 貸主 | 借主 |
| 仲介 | 手数料配分の割合 | 元付 | 客付 |