

FOR RENT

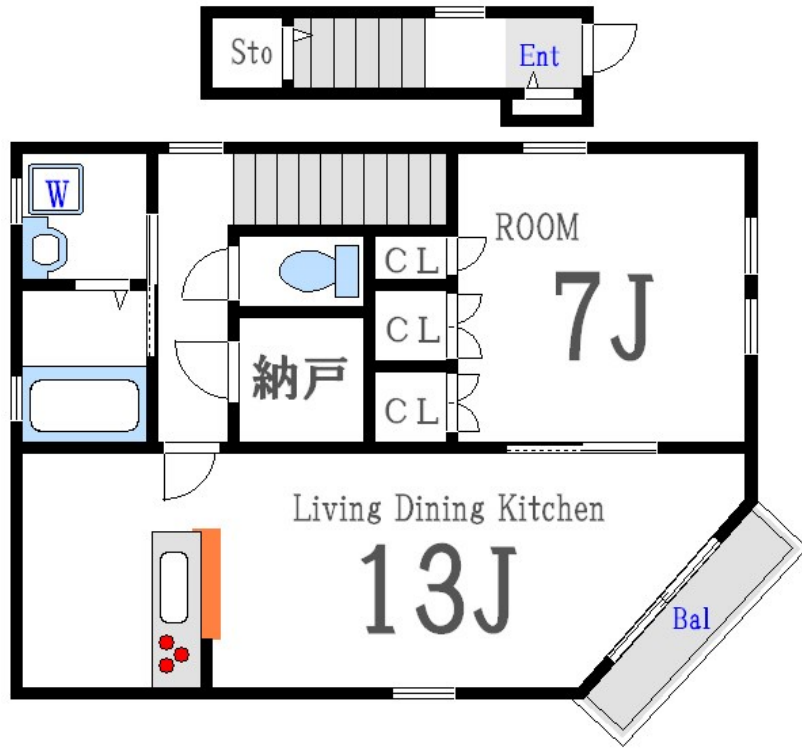
賃料	管理費等
118,000円	2,000円

1フロア1住戸, 2F以上, 3面採光, 角住戸, 玄関ホール, 最上階, 四方角部屋, 上階無し, 通風良好, 陽当たり良好

【外観】



【間取り図】



間取り	1LDK		
敷金	0.5ヶ月	礼金	1.5ヶ月
敷引/償却金	-	保証金	-
物件種別	アパート		
建物名・部屋番号	メープルハウス		
物件所在地	東京都江戸川区一之江7丁目6-9		
交通	都営新宿線 一之江駅 徒歩9分 都営新宿線 船堀駅 徒歩18分		
間取詳細	LDK(13畳) 洋室(7畳)		
構造・規模	木造 2階建 2階		
専有面積	46.68㎡	向き	南東
築年月	2006年7月	契約期間	2年
損害保険		入居時期	相談
駐車場	駐輪場		
設備	3口以上コンロ, CATV, CATVインターネット, TVインターホン, インターホン, エアコン, カウンタ		
その他費用	[一時金] 鍵交換費用: 29,700円 [月次費用] CATV: 1,100円 保険料: 1,000円		
入居諸条件			
保証会社	必須 初回保証料1万円~		
備考			

図面と現況が異なる場合は現況が優先となります。

間取りの「S」はサービスルーム(納戸)です。

情報更新日2024年11月15日

No.ns0000012956



東京都知事(5)第83270号
(公社)全日本不動産協会会員, (公社)首都圏不動産公正取引協議会加盟
株式会社CLCコーポレーション 西葛西店
東京都江戸川区西葛西3丁目15-15パルクビル1F
TEL:03-5659-4070 FAX:03-5659-4071
E-mail: nishikasai@clcnet.jp



携帯サイトから物件詳細を閲覧できます!

取引態様	手数料負担の割合	貸主	借主
仲介	手数料配分の割合	元付	客付