

# FOR RENT

賃料	管理費等
206,000円	12,000円

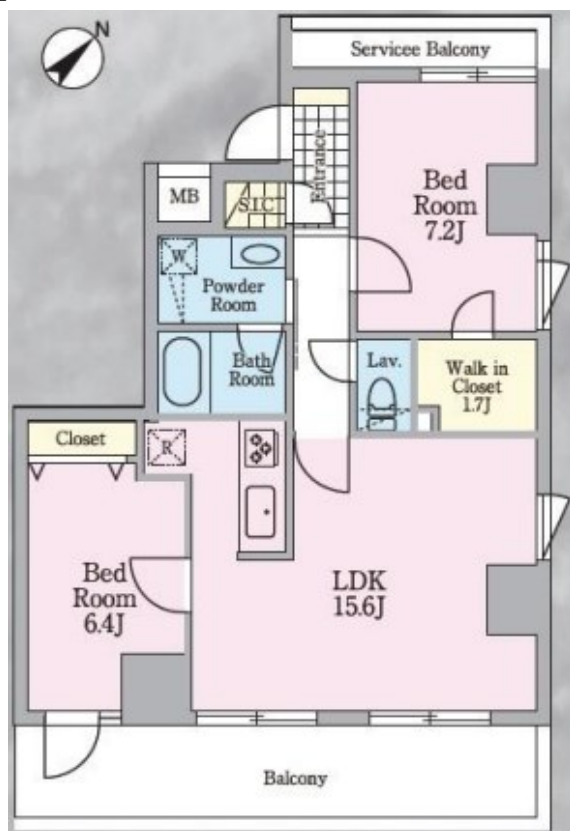
## お部屋の詳細などご不明な点がございましたら

2F以上, 2面バルコニー, 2面採光, オートロック, カードキー, ダブルロック, ディンプルキー, モニタ付オートロック, 角住戸, 玄関ホール, 高層階, 眺望良好, 通風良好, 東南角住戸, 防犯カメラ, メールボックス

【外観】



【間取り図】



図面と現況が異なる場合は現況が優先となります。

間取りの「S」はサービスルーム(納戸)です。

間取り	2LDK		
敷金	1ヶ月	礼金	無
敷引/償却金	1ヶ月 -	保証金	-
物件種別	マンション		
建物名・部屋番号	APOLLO (アポロ)		
物件所在地	東京都江戸川区一之江 8丁目13-9		
交通	都営新宿線 一之江駅 徒歩1分 都営新宿線 瑞江駅 徒歩23分		
間取詳細	洋室(7.2畳) 洋室(6.4畳) LDK(15.6畳)		
構造・規模	鉄筋コンクリート 13階建 6階		
専有面積	67.03㎡	向き	南東
築年月	2021年8月	契約期間	2年
損害保険		入居時期	相談
駐車場	無 駐輪場		
設備	3口以上コンロ, 3点給湯, B S, C S, T Vインターホン, ウォークインクローゼット, エアコン, エアコン		
その他費用	[月次費用] 駐輪代: 550円		
入居諸条件	ペット不可 事務所不可 楽器等の使用不可 二人可		
保証会社	必須 (オリコフォレントインシュア) 契約時: 50%, 月額: 1%		
備考	お部屋の詳細などご不明な点がございましたらCLCコーポレーション西葛西店へお気軽にお問合せくださいませ。豊富な物件情報を揃えて、ご来店お待ちしております。		

情報更新日2024年9月16日

No.ns0000012980

お問合せ先



東京都知事(5)第83270号

(公社)全日本不動産協会会員, (公社)首都圏不動産公正取引協議会加盟

### 株式会社CLCコーポレーション 西葛西店

東京都江戸川区西葛西3丁目15-15パルクビル1F

TEL:03-5659-4070

FAX:03-5659-4071

E-mail: nishikasai@clcnet.jp



携帯サイトから物件詳細を閲覧できます!

取引態様	手数料負担の割合	貸主	借主
仲介	手数料配分の割合	元付	客付