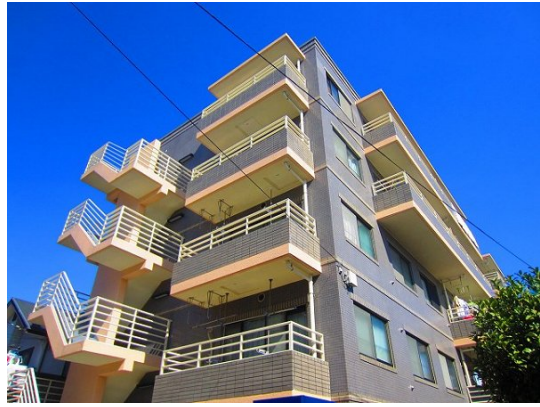


# FOR RENT

賃料	管理費等
109,000円	10,000円

2F以上, 2面採光, オートロック, 角住戸, 玄関ホール, 通風良好, 南面バルコニー, 閑静な住宅街, メールボックス, 平置駐車場

【外観】



【間取り図】



間取り	1LDK		
敷金	無	礼金	無
敷引/償却金	-	保証金	無
物件種別	マンション		
建物名・部屋番号	コスモリード船堀		
物件所在地	東京都江戸川区船堀2丁目15-26		
交通	都営新宿線 船堀駅 徒歩5分 東京メトロ東西線 西葛西駅 徒歩32分		
間取詳細	洋室(6畳) LDK(18.1畳)		
構造・規模	鉄筋コンクリート 5階建 2階		
専有面積	45.52㎡	向き	南東
築年月	1989年8月	契約期間	2年
損害保険	有	入居時期	即時
駐車場	要問い合わせ 駐輪場 バイク置き場		
設備	3口以上コンロ, C A T V, T Vインターホン, インターホン, エアコン, ガスキッチン, ガスコンロ設置済,		
その他費用	[一時金] 鍵交換費用: 33,000円		
入居諸条件	ペット不可 事務所不可 楽器等の使用不可 法人可		
保証会社	必須 初回: 総賃料等の50% ~		
備考	バスをご利用で西葛西エリアもご利用いただけます		

図面と現況が異なる場合は現況が優先となります。

間取りの「S」はサービスルーム(納戸)です。

情報更新日2024年11月16日

No.ns0000012982



東京都知事(5)第83270号  
(公社)全日本不動産協会会員, (公社)首都圏不動産公正取引協議会加盟  
**株式会社CLCコーポレーション 西葛西店**  
東京都江戸川区西葛西3丁目15-15パルクビル1F  
TEL:03-5659-4070 FAX:03-5659-4071  
E-mail: nishikasai@clcnet.jp



携帯サイトから物件詳細を閲覧できます!

取引態様	手数料負担の割合	貸主	借主
仲介	手数料配分の割合	元付	客付