

# FOR RENT

賃料	管理費等
120,000円	8,000円

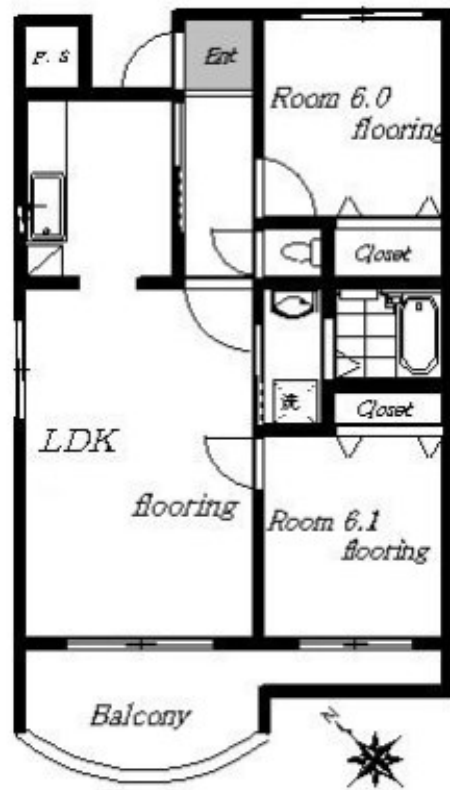
## 本物件についてのさらに詳しい情報、または見学

2面採光,オートロック,角住戸,玄関ホール,振り分け,通風良好,南面バルコニー,陽当たり良好,駅まで平坦,外壁タイル張り,閑静な住宅街

【外観】



【間取り図】



図面と現況が異なる場合は現況が優先となります。

間取りの「S」はサービスルーム(納戸)です。

間取り	2LDK		
敷金	2ヶ月	礼金	無
敷引/償却金	-	保証金	無
物件種別	マンション		
建物名・部屋番号	フィオーレ		
物件所在地	東京都江戸川区松江6丁目4-5		
交通	都営新宿線 船堀駅 徒歩13分 都営新宿線 一之江駅 徒歩18分		
間取詳細	LDK(13.5畳) 洋室(6.1畳) 洋室(6畳)		
構造・規模	鉄筋コンクリート 4階建 4階		
専有面積	56.32㎡	向き	南
築年月	2005年3月	契約期間	2年
損害保険	有 15,000円 24ヶ月	入居時期	相談
駐車場	駐輪場 バイク置き場		
設備	2口コンロ,3点給湯,CATV,TVインターホン,インターホン,エアコン,オートバス,ガスキッチン,		
その他費用	[一時金] 24時間サポート:16,500円 鍵交換費用:16,500円		
入居諸条件	二人可 法人可 ルームシェア相談 子供可		
保証会社	必須 初回保証料:賃料等の50% 1年毎に1万円		
備考			

情報更新日2024年9月16日

No.ns0000012985

お問合せ先



東京都知事(5)第83270号  
(公社)全日本不動産協会会員,(公社)首都圏不動産公正取引協議会加盟

株式会社CLCコーポレーション 西葛西店

東京都江戸川区西葛西3丁目15-15パルクビル1F  
TEL:03-5659-4070 FAX:03-5659-4071  
E-mail:nishikasai@clcnet.jp



携帯サイトから物件詳細を閲覧できます!

取引態様	手数料負担の割合	貸主	借主
仲介	手数料配分の割合	元付	客付