

FOR RENT

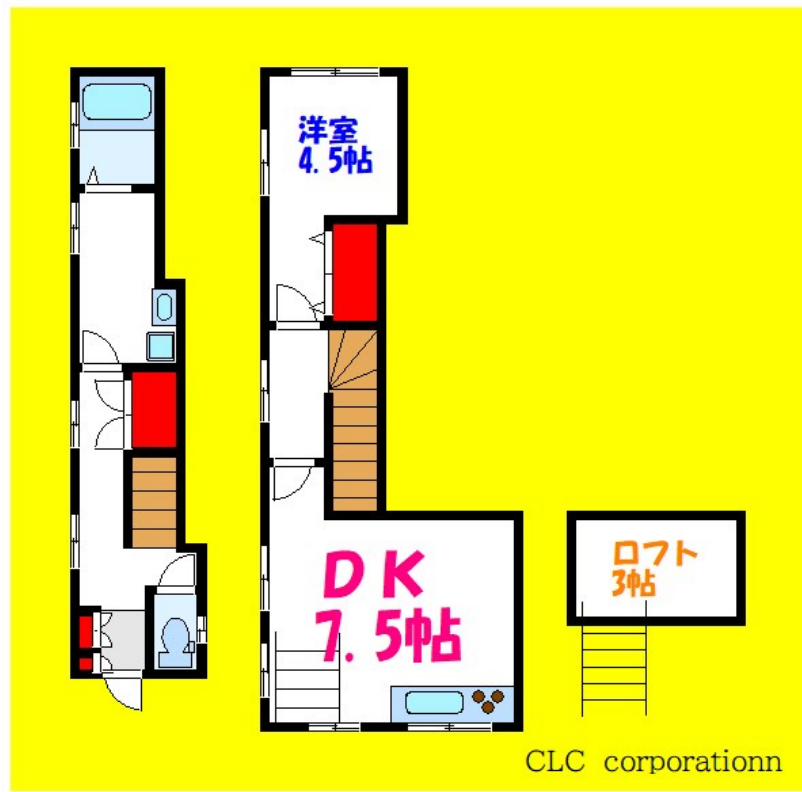
| | |
|----------|--------|
| 賃料 | 管理費等 |
| 100,000円 | 5,000円 |

2F以上, 2面採光, 3面採光, ダブルディンプルキー, ダブルロック, ディンプルキー, メゾネット, ロフト, 角住戸, 玄関ポーチ, 玄関ホール, 上階無し, 吹抜け, 通風良好, 陽当たり良好, バス2路線, 駅まで平坦,

【外観】



【間取り図】



| | | | |
|----------|--|------|-----|
| 間取り | 1LDK | | |
| 敷金 | 1ヶ月 | 礼金 | 1ヶ月 |
| 敷引/償却金 | - | 保証金 | - |
| 物件種別 | テラスハウス | | |
| 建物名・部屋番号 | メゾン・ジョーヌ西葛西 | | |
| 物件所在地 | 東京都江戸川区西葛西2丁目23-6 | | |
| 交通 | 東京メトロ東西線 西葛西駅 徒歩10分 都営新宿線 船堀駅 徒歩22分 | | |
| 間取詳細 | 洋室(4.8畳) DK(7畳) | | |
| 構造・規模 | 木造 2階建 1階 | | |
| 専有面積 | 45.38㎡ | 向き | 北東 |
| 築年月 | 2013年5月 | 契約期間 | 2年 |
| 損害保険 | 有 | 入居時期 | 相談 |
| 駐車場 | | | |
| 設備 | 3口以上コンロ, 3点給湯, TVインターホン, ウォークインクローゼット, エアコン, エアコン2台, ガスキ | | |
| その他費用 | [一時金] 安心サポート: 16,500円 | | |
| 入居諸条件 | ペット不可 楽器等の使用相談 性別不問 二人相談 | | |
| 保証会社 | 必須 初回保証料: 総賃料の50% (更新: 1万円/年) | | |
| 備考 | | | |

図面と現況が異なる場合は現況が優先となります。

間取りの「S」はサービスルーム(納戸)です。

情報更新日2024年9月16日

No.ns0000013008



東京都知事(5)第83270号
(公社)全日本不動産協会会員, (公社)首都圏不動産公正取引協議会加盟
株式会社CLCコーポレーション 西葛西店
東京都江戸川区西葛西3丁目15-15パルクビル1F
TEL:03-5659-4070 FAX:03-5659-4071
E-mail: nishikasai@clcnet.jp



携帯サイトから物件詳細を閲覧できます!

| | | | | | |
|------|----------|----|----|----|------|
| 取引態様 | 手数料負担の割合 | 貸主 | 0% | 借主 | 100% |
| 仲介 | 手数料配分の割合 | 元付 | 0% | 客付 | 100% |