

# FOR RENT

賃料	管理費等
150,000円	5,000円

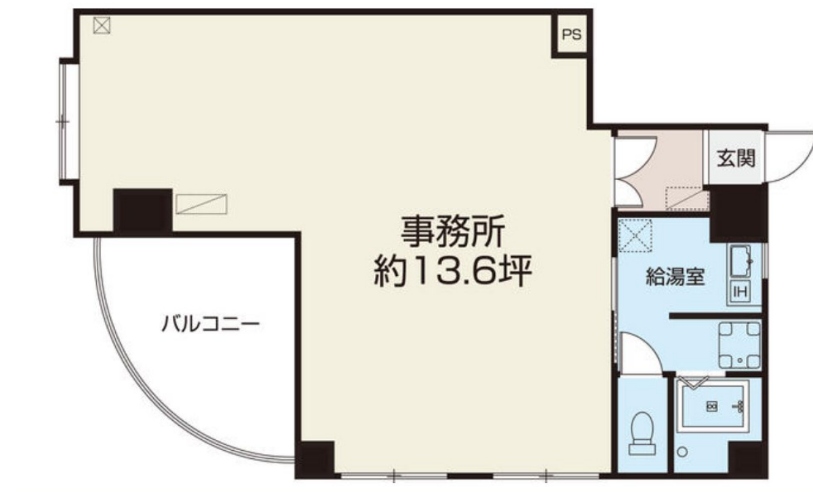
## お部屋の詳細などご不明な点がございましたら

2F以上, 2面採光, ディンプルキー, 角住戸, 玄関ホール, 通風良好, 東南角住戸, 南面バルコニー, 陽当たり良好, 内装リフォーム済, 外壁タイル張り, 防犯カメラ, メールボックス

【外観】



【間取り図】



間取り	1LDK		
敷金	2ヶ月	礼金	1ヶ月
敷引/償却金	1ヶ月 -	保証金	-
物件種別	マンション		
建物名・部屋番号	リバーアイ		
物件所在地	東京都江戸川区西葛西7丁目12-12		
交通	東京メトロ東西線 西葛西駅 徒歩5分 東京メトロ東西線 葛西駅 徒歩16分		
間取詳細	洋室(7.5畳) LDK(17.5畳)		
構造・規模	鉄筋コンクリート 7階建 3階		
専有面積	62.86㎡	向き	南
築年月	1991年4月	契約期間	2年
損害保険	有 20,000円 24ヶ月	入居時期	相談
駐車場	空無 駐輪場		
設備	CATV, IHクッキングヒーター, TVインターホン, インターホン, ガスコンロ設置済, キッチンに窓, シ		
その他費用	[一時金] 鍵交換費用: 27,500円		
入居諸条件	ペット相談 事務所可 二人可		
保証会社	必須 初回: 賃料+共益費の70%、1年毎に10,000円		
備考	お部屋の詳細などご不明な点がございましたらCLCコーポレーション西葛西店へお気軽にお問合せくださいませ。豊富な物件情報を揃えて、ご来店お待ちしております。		

図面と現況が異なる場合は現況が優先となります。

間取りの「S」はサービスルーム(納戸)です。

情報更新日2024年9月6日

No.ns0000013023

お問合せ先



東京都知事(5)第83270号

(公社)全日本不動産協会会員, (公社)首都圏不動産公正取引協議会加盟

**株式会社CLCコーポレーション 西葛西店**

東京都江戸川区西葛西3丁目15-15パルクビル1F

TEL:03-5659-4070

FAX:03-5659-4071

E-mail: nishikasai@clcnet.jp



携帯サイトから物件詳細を閲覧できます!

取引態様	手数料負担の割合	貸主	借主
仲介	手数料配分の割合	元付	客付