

FOR RENT

賃料	管理費等
144,000円	14,000円

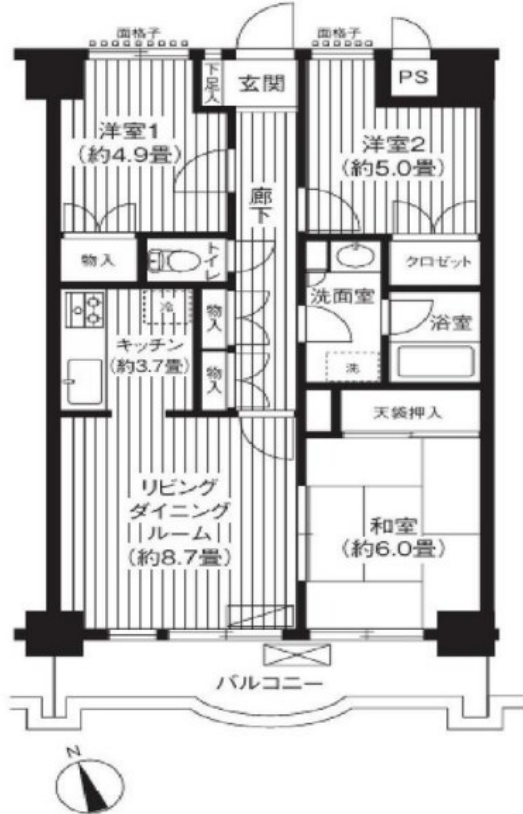
お部屋の詳細などご不明な点がございましたら

2F以上,セキュリティ有り,ダブルロック,玄関ホール,眺望良好,通風良好,南面バルコニー,陽当たり良好,駅まで平坦,駅前,外壁タイル張り,閑静な住宅街,メールボックス

【外観】



【間取り図】



図面と現況が異なる場合は現況が優先となります。

間取りの「S」はサービスルーム(納戸)です。

間取り	3LDK		
敷金	1ヶ月	礼金	1ヶ月
敷引/償却金	-	保証金	-
物件種別	マンション		
建物名・部屋番号	フジマンション第2		
物件所在地	東京都江戸川区西葛西6丁目17-1		
交通	東京メトロ東西線 西葛西駅 徒歩2分 東京メトロ東西線 葛西駅 徒歩16分		
間取詳細	LDK(12.4畳) 和室(6畳) 洋室(5畳) 洋室(4.9畳)		
構造・規模	鉄骨鉄筋コンクリート 11階建 9階		
専有面積	66.78㎡	向き	南
築年月	1989年2月	契約期間	2年
損害保険	有 18,000円 24ヶ月	入居時期	相談
駐車場	要問い合わせ 駐輪場		
設備	3口以上コンロ,3点給湯,B S,C A T V,C A T Vインターネット,T Vインターホン,インターホン,エ		
その他費用	[一時金] 鍵交換代: 22,000円		
入居諸条件			
保証会社	必須 初回:総賃料の35%/月額:総賃料の1%/更新時:更新料の1%/解約時:精算超過分の1%		
備考	お部屋の詳細などご不明な点がございましたらCLCコーポレーション西葛西店へお気軽にお問合せくださいませ。豊富な物件情報を揃えて、ご来店お待ちしております。		

情報更新日2024年9月11日

No.ns0000013076



東京都知事(5)第83270号
(公社)全日本不動産協会会員,(公社)首都圏不動産公正取引協議会加盟
株式会社CLCコーポレーション 西葛西店
東京都江戸川区西葛西3丁目15-15パルクビル1F
TEL:03-5659-4070 FAX:03-5659-4071
E-mail: nishikasai@clcnet.jp



携帯サイトから物件詳細を閲覧できます!

取引態様	手数料負担の割合	貸主	借主
仲介	手数料配分の割合	元付	客付