

# FOR RENT

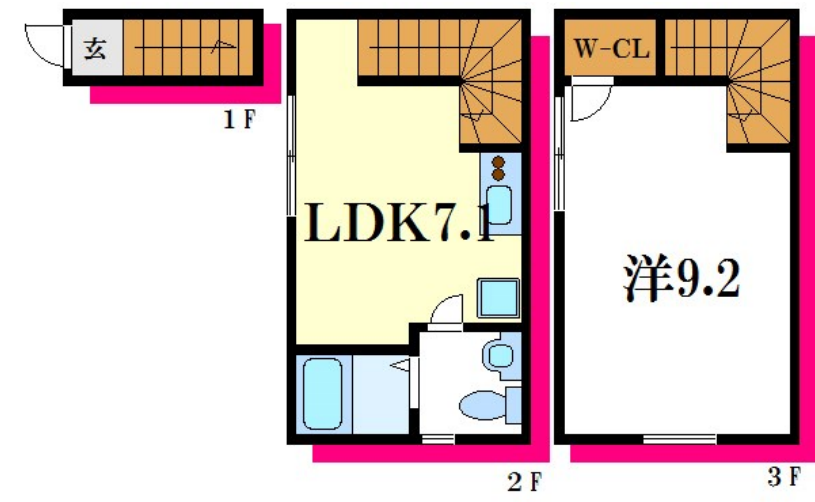
|         |        |
|---------|--------|
| 賃料      | 管理費等   |
| 94,000円 | 5,500円 |

2 F 以上, 2 面採光, メゾネット, 最上階, 上階無し, 通風良好, 閑静な住宅街

【外観】



【間取り図】



|          |   |      |    |
|----------|---|------|----|
| 間取り      | 1LDK  |      |    |
| 敷金       | 無   | 礼金   | 無  |
| 敷引 / 償却金 | -   | 保証金  | -  |
| 物件種別     | アパート  |      |    |
| 建物名・部屋番号 | フルーツデール瑞江   |      |    |
| 物件所在地    | 東京都江戸川区江戸川 1 丁目42-101                                     |      |    |
| 交通       | 都営新宿線 瑞江駅 徒歩15分<br>都営新宿線 一之江駅 徒歩31分                       |      |    |
| 間取詳細     | 洋室(9.2畳) LDK(7.1畳)  |      |    |
| 構造・規模    | 木造 3階建 2-3階   |      |    |
| 専有面積     | 40.17㎡  | 向き   |    |
| 築年月      | 2018年10月  | 契約期間 | 2年 |
| 損害保険     | 有   | 入居時期 | 即時 |
| 駐車場      | 駐輪場 バイク置き場  |      |    |
| 設備       | 2口コンロ, 3点給湯, CATV, TVインターホン, ウォークインクローゼット, エアコン, エアコン 2台, |      |    |
| その他費用    | [一時金] 安心24: 16,500円 鍵交換: 33,000円 クリーニング費用: 94,000円        |      |    |
| 入居諸条件    | ペット相談 楽器等の使用不可 二人可 法人可                                    |      |    |
| 保証会社     | 必須 初回保証料: 50% ~ 100%                                      |      |    |
| 備考       |   |      |    |

図面と現況が異なる場合は現況が優先となります。

間取りの「S」はサービスルーム(納戸)です。

情報更新日2024年9月16日

No.ns0000013133



東京都知事(5)第83270号  
(公社)全日本不動産協会会員, (公社)首都圏不動産公正取引協議会加盟  
**株式会社CLCコーポレーション 西葛西店**  
東京都江戸川区西葛西3丁目15-15パルクビル1F  
TEL:03-5659-4070 FAX:03-5659-4071  
E-mail: nishikasai@clcnet.jp



携帯サイトから物件詳細を閲覧できます!

|      |          |    |    |    |      |
|------|----------|----|----|----|------|
| 取引態様 | 手数料負担の割合 | 貸主 | 0% | 借主 | 100% |
| 仲介   | 手数料配分の割合 | 元付 | 0% | 客付 | 100% |