

FOR RENT

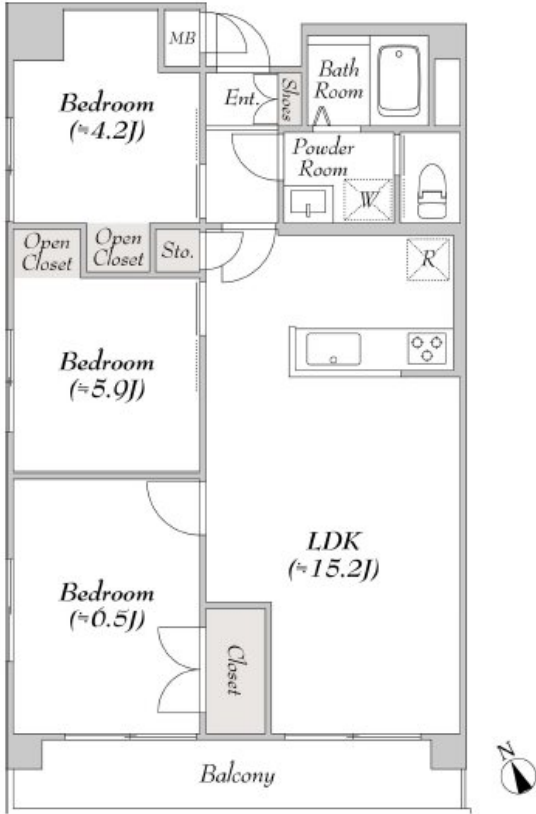
賃料	管理費等
185,000円	20,000円

2F以上,2面採光,オートロック,セキュリティ有り,モニタ付オートロック,角住戸,通風良好,南西角住戸,南面バルコニー,陽当たり良好,大規模リニューアル済み,リノベーション,防犯カメラ,メールボックス

【外観】



【間取り図】



図面と現況が異なる場合は現況が優先となります。

間取りの「S」はサービスルーム(納戸)です。

間取り	3LDK		
敷金	無	礼金	無
敷引/償却金	-	保証金	-
物件種別	マンション		
建物名・部屋番号	アパートメントけやき通り中葛西		
物件所在地	東京都江戸川区中葛西5丁目35-8		
交通	東京メトロ東西線 葛西駅 徒歩2分 東京メトロ東西線 西葛西駅 徒歩18分		
間取詳細	洋室(5.9畳) 洋室(6.5畳) LDK(15.2畳) 洋室(4.2畳)		
構造・規模	鉄骨鉄筋コンクリート 10階建 6階		
専有面積	67.58㎡	向き	南西
築年月	1986年4月	契約期間	2年
損害保険	有 20,000円 24ヶ月	入居時期	相談
駐車場	無 駐輪場		
設備	3口以上コンロ, 3点給湯, TVインターホン, インターホン, エアコン, エアコン全室, カウンターキッチン		
その他費用	[一時金] 鍵交換費用: 22,000円 [備考] 1年未満解約は月額賃料1ヶ月の短期解約違約金あり		
入居諸条件	ペット不可 楽器等の使用不可 二人可 子供可		
保証会社	必須 初回保証料: 月額総賃料の40% ~ / 年間保証料: 一年毎に14,000円		
備考			

情報更新日2024年11月16日

No.ns0000013172



東京都知事(5)第83270号
(公社)全日本不動産協会会員, (公社)首都圏不動産公正取引協議会加盟
株式会社CLCコーポレーション 西葛西店
東京都江戸川区西葛西3丁目15-15パルクビル1F
TEL:03-5659-4070 FAX:03-5659-4071
E-mail: nishikasai@clcnet.jp



携帯サイトから物件詳細を閲覧できます!

取引態様	手数料負担の割合	貸主	借主
	手数料配分の割合	元付	客付
仲介			