

FOR RENT

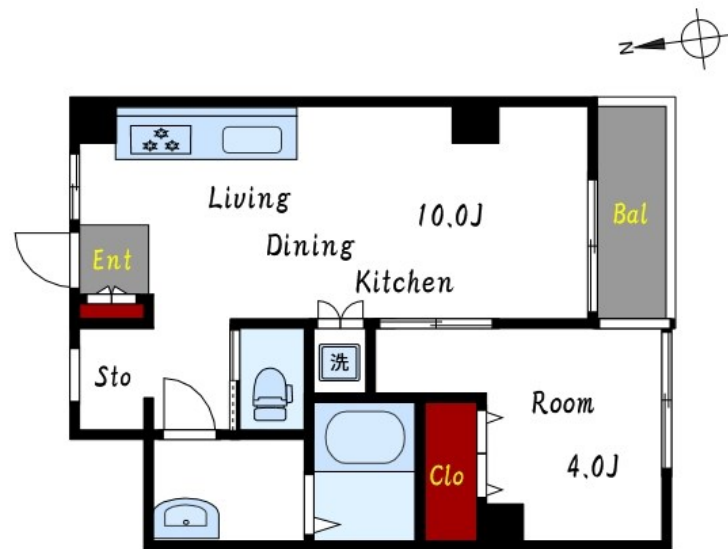
| | |
|----------|--------|
| 賃料 | 管理費等 |
| 120,000円 | 5,000円 |

2F以上,南面バルコニー,陽当たり良好,大規模リニューアル済み,リノベーション,バス2路線,駅まで平坦,防犯カメラ,メールボックス

【外観】



【間取り図】



| | | | |
|----------|-----------------------------------------------------------------|------|----|
| 間取り | 1LDK | | |
| 敷金 | 1ヶ月 | 礼金 | 無 |
| 敷引/償却金 | - 1ヶ月 | 保証金 | 無 |
| 物件種別 | マンション | | |
| 建物名・部屋番号 | 第一田中マンション | | |
| 物件所在地 | 東京都江戸川区西葛西3丁目13-2 | | |
| 交通 | 東京メトロ東西線 西葛西駅 徒歩4分 東京メトロ東西線 葛西駅 徒歩20分 | | |
| 間取詳細 | 洋室(4畳) LDK(10畳) | | |
| 構造・規模 | 鉄筋コンクリート 5階建 2階 | | |
| 専有面積 | 38.88㎡ | 向き | 南 |
| 築年月 | 1979年10月30日 | 契約期間 | 2年 |
| 損害保険 | 有 | 入居時期 | 即時 |
| 駐車場 | 駐輪場 バイク置き場 | | |
| 設備 | 2口コンロ, 3点給湯, B S, C A T V, T Vインターホン, エアコン, ガスキッチン, ガスコンロ設置可, ガ | | |
| その他費用 | | | |
| 入居諸条件 | ペット不可 事務所可 楽器等の使用不可 性別不問 | | |
| 保証会社 | 必須 初回保証料: 総賃料の50% (更新: 1万円/年) | | |
| 備考 | 通勤通学に便利な駅近物件 広々9帖の居室は使い方がいい | | |

図面と現況が異なる場合は現況が優先となります。

間取りの「S」はサービスルーム(納戸)です。

情報更新日2024年11月13日

No.ns0000013221



東京都知事(5)第83270号
(公社)全日本不動産協会会員, (公社)首都圏不動産公正取引協議会加盟
株式会社CLCコーポレーション 西葛西店
東京都江戸川区西葛西3丁目15-15パルクビル1F
TEL:03-5659-4070 FAX:03-5659-4071
E-mail: nishikasai@clcnet.jp



携帯サイトから物件詳細を閲覧できます!

| | | | | | |
|------|----------|----|----|----|------|
| 取引態様 | 手数料負担の割合 | 貸主 | 0% | 借主 | 100% |
| | 手数料配分の割合 | 元付 | 0% | 客付 | 100% |