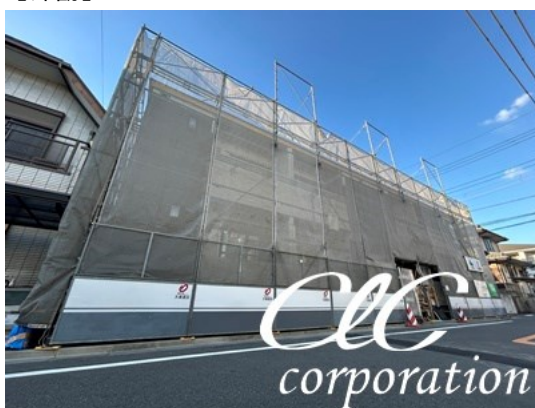


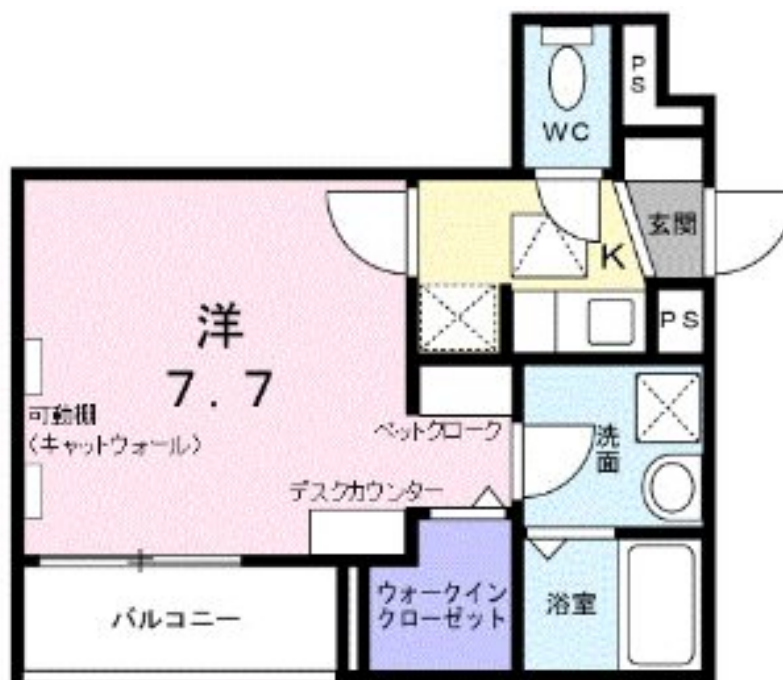
賃料	管理費等
85,500円	3,900円

オートロック,ダブルロック,角住戸,南面バルコニー,防犯カメラ,セキュリティ会社加入済

【外観】



【間取り図】



間取り	1K		
敷金	無	礼金	1ヶ月
敷引/償却金	-	保証金	-
物件種別	アパート		
建物名・部屋番号	プリマベラ ドウエ		
物件所在地	東京都江戸川区西葛西 1 丁目3-		
交通	東京メトロ東西線 西葛西駅 徒歩16分 都営新宿線 船堀駅 徒歩25分		
間取詳細	洋室(7.7畳)		
構造・規模	木造 2階建 1階		
専有面積	25.19㎡	向き	南東
築年月	2024年12月	契約期間	2年
損害保険		入居時期	2024年12月上旬
駐車場	無 駐輪場		
設備	24時間換気システム, B S, C S, T V インターホン, ウォークインクローゼット, エアコン, ガスキッチン		
その他費用	[一時金] クリーニング費用: 55,000円 鍵セット費: 3,300円 [月次費用] 24Hサポート: 330円		
入居諸条件	ペット可		
保証会社	必須 契約時: 25,000円 月額: 賃料総額の2.5%		
備考	お部屋の詳細などご不明な点がございましたらCLCコーポレーション西葛西店へお気軽にお問合せくださいませ。豊富な物件情報を揃えて、ご来店お待ちしております。		

図面と現況が異なる場合は現況が優先となります。

間取りの「S」はサービスルーム(納戸)です。

情報更新日2024年10月19日

No.ns0000013275

お問合せ先



東京都知事(5)第83270号

(公社)全日本不動産協会会員, (公社)首都圏不動産公正取引協議会加盟

株式会社CLCコーポレーション 西葛西店

東京都江戸川区西葛西3丁目15-15パルクビル1F

TEL:03-5659-4070

FAX:03-5659-4071

E-mail: nishikasai@clcnet.jp



携帯サイトから物件詳細を閲覧できます!

取引態様	手数料負担の割合	貸主	借主
仲介	手数料配分の割合	元付	客付