

# FOR RENT

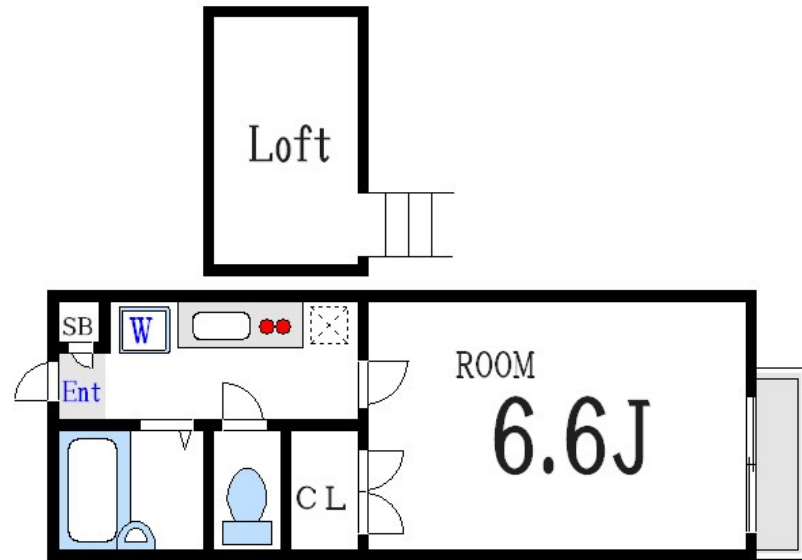
賃料	管理費等
63,000円	3,000円

2F以上,オートロック,ロフト,最上階,上階無し,陽当たり良好,駅まで平坦

【外観】



【間取り図】



間取り	1K		
敷金	1ヶ月	礼金	無
敷引/償却金	- 1ヶ月	保証金	無
物件種別	アパート		
建物名・部屋番号	ザ・ロイヤル		
物件所在地	東京都江戸川区一之江7丁目76-2		
交通	都営新宿線 一之江駅 徒歩4分 都営新宿線 船堀駅 徒歩19分		
間取詳細	洋室(6.5畳) K(2.5畳)		
構造・規模	木造 2階建 2階		
専有面積	21㎡	向き	西
築年月	2003年8月	契約期間	2年
損害保険	有 18,000円	入居時期	相談
駐車場	駐輪場		
設備	2口コンロ, C A T V, インターホン, エアコン, ガス給湯, クローゼット, シャッター, シャワー, シューズ		
その他費用	[一時金] 契約事務手数料: 5,500円 鍵代: 22,000円 [月次費用] 駆けつけサービス: 990円		
入居諸条件			
保証会社	必須 初回保証料50% 月額保証料1.5%		
備考			

図面と現況が異なる場合は現況が優先となります。

間取りの「S」はサービスルーム(納戸)です。

情報更新日2024年10月10日

No.ns0000013458



東京都知事(5)第83270号  
(公社)全日本不動産協会会員, (公社)首都圏不動産公正取引協議会加盟  
**株式会社CLCコーポレーション 西葛西店**  
東京都江戸川区西葛西3丁目15-15パルクビル1F  
TEL:03-5659-4070 FAX:03-5659-4071  
E-mail: nishikasai@clcnet.jp



携帯サイトから物件詳細を閲覧できます!

取引態様	手数料負担の割合	貸主	借主
仲介	手数料配分の割合	元付	客付