

FOR RENT

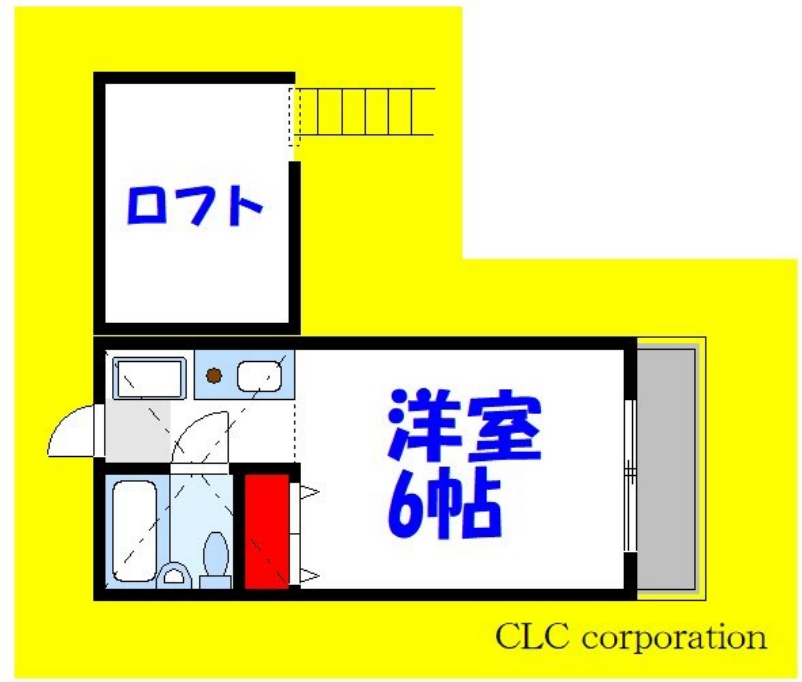
賃料	管理費等
59,000円	0円

2 F 以上,最上階,上階無し,閑静な住宅街,メールボックス,周辺交通量少なめ

【外観】



【間取り図】



間取り	1K		
敷金	1ヶ月	礼金	無
敷引/償却金	- 1ヶ月	保証金	-
物件種別	アパート		
建物名・部屋番号	ニューアローズM1 206号室		
物件所在地	千葉県浦安市海楽 2丁目15-38		
交通	京葉線 新浦安駅 徒歩14分 東京メトロ東西線 浦安(千葉)駅 徒歩23分		
間取詳細			
構造・規模	木造 2階建 2階		
専有面積	17㎡	向き	
築年月	1992年3月	契約期間	2年
損害保険	有	入居時期	相談
駐車場			
設備	IHクッキングヒーター,TVインターホン,インターホン,エアコン,ガス給湯,クローゼット,システムキ		
その他費用			
入居諸条件	ペット不可 楽器等の使用不可 性別不問 法人相談		
保証会社	必須 初回保証料:総賃料の50%(更新:1万円/年)		
備考			

図面と現況が異なる場合は現況が優先となります。

間取りの「S」はサービスルーム(納戸)です。

情報更新日2024年11月18日

No.ns0000013527



東京都知事(5)第83270号
(公社)全日本不動産協会会員,(公社)首都圏不動産公正取引協議会加盟
株式会社CLCコーポレーション 西葛西店
東京都江戸川区西葛西3丁目15-15パルクビル1F
TEL:03-5659-4070 FAX:03-5659-4071
E-mail:nishikasai@clcnet.jp



携帯サイトから物件詳細を閲覧できます!

取引態様	手数料負担の割合	貸主	借主
仲介	手数料配分の割合	元付	客付