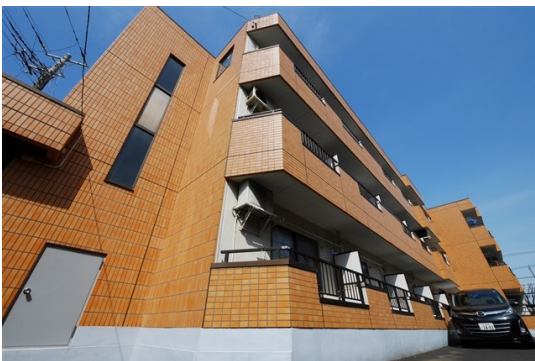


FOR RENT

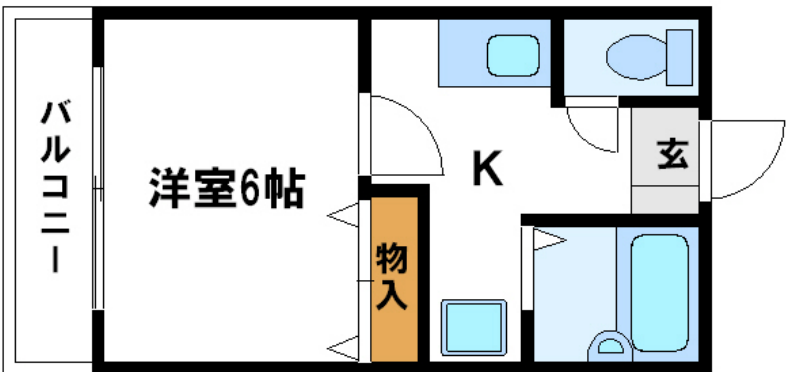
賃料	管理費等
61,000円	0円

通風良好,陽当たり良好,閑静な住宅街,メールボックス

【外観】



【間取り図】



間取り	1K		
敷金	無	礼金	無
敷引/償却金	-	保証金	-
物件種別	マンション		
建物名・部屋番号	セントラルメゾン 106号室		
物件所在地	東京都江戸川区南葛西6丁目25-19		
交通	東京メトロ東西線 葛西駅 徒歩21分 京葉線 葛西臨海公園駅 徒歩25分		
間取詳細	洋室(6畳) K(2.5畳)		
構造・規模	鉄骨 3階建 1階		
専有面積	21㎡	向き	東
築年月	1988年2月	契約期間	2年
損害保険	有	入居時期	相談
駐車場	空無 駐輪場		
設備	2口コンロ, CATV, CATVインターネット, CATV使用料不要, インターホン, エアコン, ガスキッチ		
その他費用	[一時金] クリーニング費用: 38,500円		
入居諸条件	ペット不可 楽器等の使用不可 性別不問 法人相談		
保証会社	必須 初回保証委託料賃料と共益費総額の50%。1年毎に1万円。		
備考	バス・トイレ別 室内洗濯機置場 インターネット無料		

図面と現況が異なる場合は現況が優先となります。

間取りの「S」はサービスルーム(納戸)です。

情報更新日2024年11月24日

No.ns0000013710



東京都知事(5)第83270号
(公社)全日本不動産協会会員, (公社)首都圏不動産公正取引協議会加盟
株式会社CLCコーポレーション 西葛西店
東京都江戸川区西葛西3丁目15-15パルクビル1F
TEL:03-5659-4070 FAX:03-5659-4071
E-mail: nishikasai@clcnet.jp



携帯サイトから物件詳細を閲覧できます!

取引態様	手数料負担の割合	貸主	0%	借主	100%
仲介	手数料配分の割合	元付	0%	客付	100%