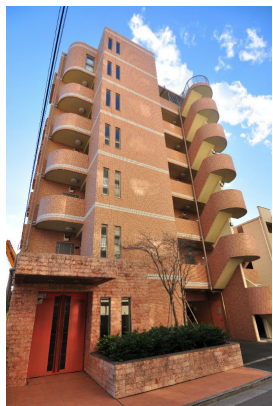


FOR RENT

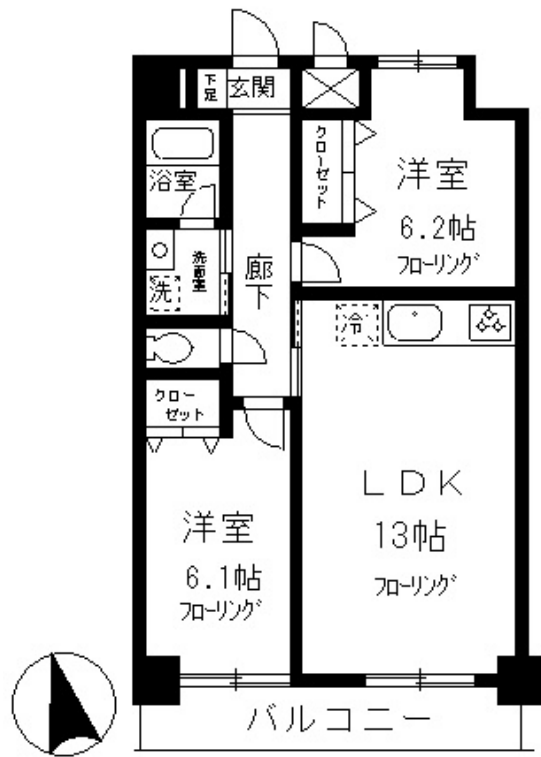
| | |
|----------|---------|
| 賃料 | 管理費等 |
| 138,000円 | 12,000円 |

2F以上,オートロック,セキュリティ有り,玄関ホール,高層階,最上階,上階無し,眺望良好,南面バルコニー,陽当たり良好,駅まで平坦,防犯カメラ,メールボックス

【外観】



【間取り図】



図面と現況が異なる場合は現況が優先となります。

間取りの「S」はサービスルーム(納戸)です。

| | | | |
|----------|--|------|-----|
| 間取り | 2LDK | | |
| 敷金 | 1ヶ月 | 礼金 | 2ヶ月 |
| 敷引/償却金 | - | 保証金 | - |
| 物件種別 | マンション | | |
| 建物名・部屋番号 | NST building | | |
| 物件所在地 | 東京都江戸川区中葛西4丁目 | | |
| 交通 | 東京メトロ東西線 葛西駅 徒歩10分 東京メトロ東西線 西葛西駅 徒歩15分 | | |
| 間取詳細 | 洋室(6.2畳) 洋室(6.1畳) LDK(13畳) | | |
| 構造・規模 | 鉄筋コンクリート 7階建 7階 | | |
| 専有面積 | 56.3㎡ | 向き | 南 |
| 築年月 | 2007年12月 | 契約期間 | 2年 |
| 損害保険 | 有 | 入居時期 | 相談 |
| 駐車場 | 空無 駐輪場 | | |
| 設備 | 3口以上コンロ, 3点給湯, CATV, TVインターホン, インターホン, エアコン, オートバス, ガスキッチン | | |
| その他費用 | [一時金] 鍵交換代: 33,000円 | | |
| 入居諸条件 | ペット不可 事務所不可 二人可 子供可 | | |
| 保証会社 | 必須 総賃料の60% | | |
| 備考 | | | |

情報更新日2024年11月17日

No.ns0000013841



東京都知事(5)第83270号
(公社)全日本不動産協会会員, (公社)首都圏不動産公正取引協議会加盟
株式会社CLCコーポレーション 西葛西店
東京都江戸川区西葛西3丁目15-15パルクビル1F
TEL:03-5659-4070 FAX:03-5659-4071
E-mail: nishikasai@clcnet.jp



携帯サイトから物件詳細を閲覧できます!

| | | | | | |
|------|----------|----|----|----|------|
| 取引態様 | 手数料負担の割合 | 貸主 | 0% | 借主 | 100% |
| 仲介 | 手数料配分の割合 | 元付 | 0% | 客付 | 100% |