

FOR RENT

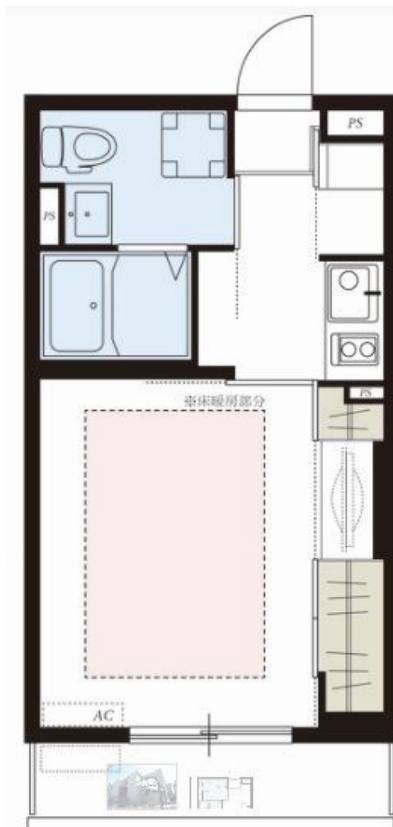
賃料	管理費等
77,000円	4,000円

2F以上,オートロック,セキュリティ有り,モニタ付オートロック,最上階,上階無し,陽当たり良好,駅まで平坦,閑静な住宅街,防犯カメラ,メールボックス,セキュリティ会社加入済

【外観】



【間取り図】



図面と現況が異なる場合は現況が優先となります。

間取りの「S」はサービスルーム(納戸)です。

間取り	1K		
敷金	無	礼金	1ヶ月
敷引/償却金	-	保証金	-
物件種別	アパート		
建物名・部屋番号	リブリ・アライ		
物件所在地	東京都江戸川区東葛西6丁目48-5		
交通	東京メトロ東西線 葛西駅 徒歩9分 東京メトロ東西線 浦安(千葉)駅 徒歩20分		
間取詳細	洋室(7.6畳) K(2畳)		
構造・規模	木造 2階建 2階		
専有面積	23.18㎡	向き	西
築年月	2014年10月	契約期間	2年
損害保険	有 19,000円 24ヶ月	入居時期	相談
駐車場	駐輪場 バイク置き場		
設備	2口コンロ, 3点給湯, TVインターホン, インターホン, エアコン, ガスキッチン, ガスコンロ設置済, ガス		
その他費用	[一時金] リブリクラブ入会費: 7,700円 室内消毒代: 16,500円 鍵交換代: 24,200円 クリーニング代: 36,300円 [月次費用] リブリクラブ月額会費: 2,200円 [備考] 1年以内の解約は賃料+管理費の1ヶ月分を頂きます。		
入居諸条件	ペット不可 事務所不可 楽器等の使用不可		
保証会社	必須 総賃料の100%		
備考			

情報更新日2024年11月16日

No.ns0000013863

お問合せ先



東京都知事(5)第83270号
(公社)全日本不動産協会会員, (公社)首都圏不動産公正取引協議会加盟

株式会社CLCコーポレーション 西葛西店

東京都江戸川区西葛西3丁目15-15パルクビル1F
TEL:03-5659-4070 FAX:03-5659-4071
E-mail: nishikasai@clcnet.jp



携帯サイトから物件詳細を閲覧できます!

取引態様	手数料負担の割合	貸主	借主
仲介	手数料配分の割合	元付	客付