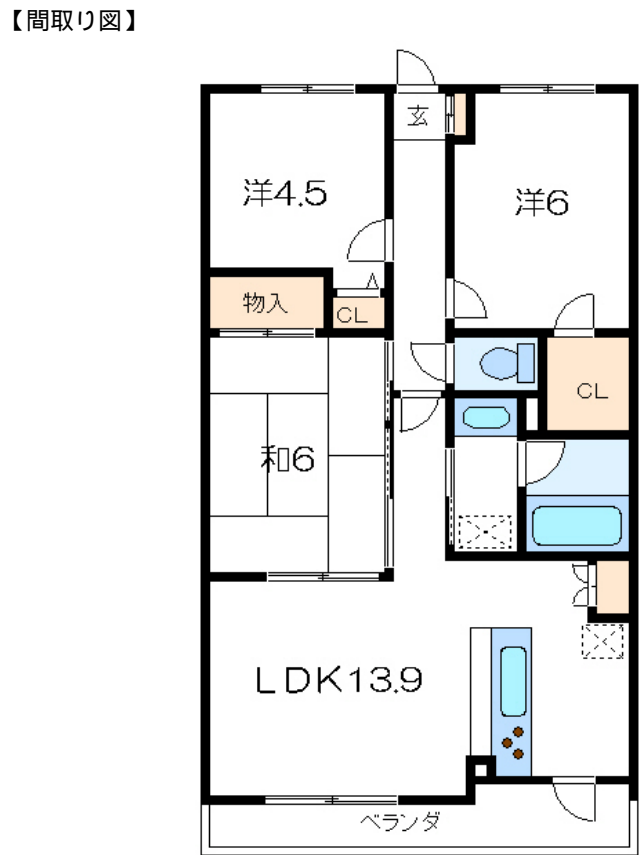


FOR RENT

賃料	管理費等
143,000円	10,000円

2F以上,オートロック,セキュリティ有り,モニタ付オートロック,玄関ホール,高層階,陽当たり良好,駅まで平坦,外壁タイル張り,閑静な住宅街,分譲タイプ,防犯カメラ,管理室,メールボックス,セキュリティ



間取り	3LDK		
敷金	1ヶ月	礼金	1ヶ月
敷引/償却金	-	保証金	無
物件種別	マンション		
建物名・部屋番号	コスモ葛西臨海公園ロイヤルコート		
物件所在地	東京都江戸川区南葛西5丁目4-15		
交通	京葉線 葛西臨海公園駅 徒歩15分 東京メトロ東西線 葛西駅 徒歩28分		
間取詳細	LDK(13.9畳) 洋室(6畳) 和室(6畳) 洋室(4.5畳)		
構造・規模	鉄骨鉄筋コンクリート 10階建 7階		
専有面積	66.18㎡	向き	西
築年月	1996年10月下旬	契約期間	2年
損害保険	有	入居時期	2025年1月下旬
駐車場	空無 駐輪場		
設備	3口以上コンロ, 3点給湯, CATV, TVインターホン, インターホン, ウォークインクローゼット, エアコ		
その他費用	[一時金] 鍵交換費用: 22,000円 [月次費用] 口座振替事務手数料: 110円		
入居諸条件	ペット不可 事務所不可 楽器等の使用相談		
保証会社	必須 総賃料の50%		
備考			

図面と現況が異なる場合は現況が優先となります。

間取りの「S」はサービスルーム(納戸)です。

情報更新日2024年11月23日

No.ns0000013922



東京都知事(5)第83270号
(公社)全日本不動産協会会員, (公社)首都圏不動産公正取引協議会加盟
株式会社CLCコーポレーション 西葛西店
東京都江戸川区西葛西3丁目15-15パルクビル1F
TEL:03-5659-4070 FAX:03-5659-4071
E-mail: nishikasai@clcnet.jp



携帯サイトから物件詳細を閲覧できます!

取引態様	手数料負担の割合	貸主	借主
仲介	手数料配分の割合	元付	客付