

# FOR RENT

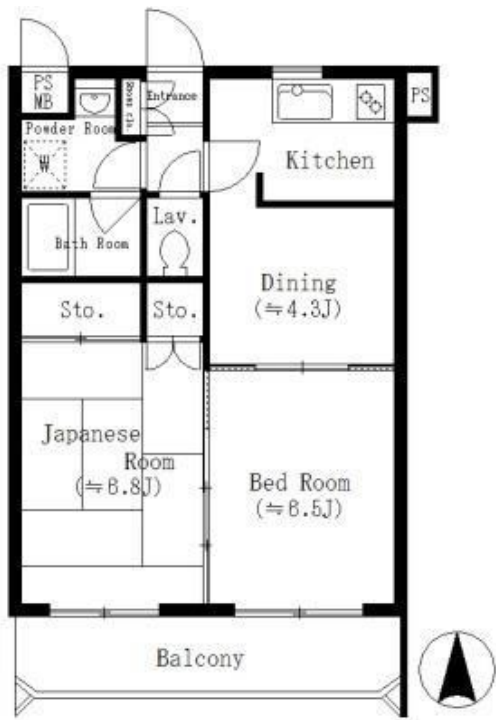
賃料	管理費等
99,000円	8,000円

オートロック,セキュリティ有り,玄関ホール,南面バルコニー,陽当たり良好,駅まで平坦,閑静な住宅街,メールボックス

【外観】



【間取り図】



間取り	2DK		
敷金	1ヶ月	礼金	無
敷引/償却金	-	保証金	-
物件種別	マンション		
建物名・部屋番号	アビタシオン南葛西		
物件所在地	東京都江戸川区南葛西5丁目11-16		
交通	京葉線 葛西臨海公園駅 徒歩19分 東京メトロ東西線 葛西駅 徒歩27分		
間取詳細	洋室(6.5畳) D(4.3畳) 和室(6.8畳) K(2畳)		
構造・規模	鉄筋コンクリート 3階建 1階		
専有面積	45.6㎡	向き	南
築年月	1996年1月	契約期間	2年
損害保険	有	入居時期	2025年1月下旬
駐車場	駐輪場		
設備	2口コンロ, 3点給湯, CATV, CATVインターネット, インターホン, エアコン, オートバス, ガスキット		
その他費用	[一時金] 鍵交換費用: 22,000円		
入居諸条件	ペット不可 事務所不可 楽器等の使用不可 二人可		
保証会社	必須 初回保証委託費総賃料の50%、年次9,600円		
備考			

図面と現況が異なる場合は現況が優先となります。

間取りの「S」はサービスルーム(納戸)です。

情報更新日2024年11月21日

No.ns0000013995



東京都知事(5)第83270号  
(公社)全日本不動産協会会員, (公社)首都圏不動産公正取引協議会加盟  
**株式会社CLCコーポレーション 西葛西店**  
東京都江戸川区西葛西3丁目15-15パルクビル1F  
TEL:03-5659-4070 FAX:03-5659-4071  
E-mail: nishikasai@clcnet.jp



携帯サイトから物件詳細を閲覧できます!

取引態様	手数料負担の割合	貸主	0%	借主	100%
	手数料配分の割合	元付	0%	客付	100%