

FOR RENT

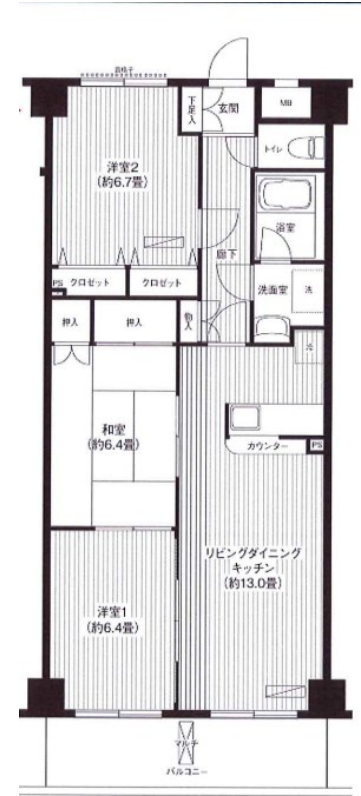
賃料	管理費等
152,000円	7,000円

2F以上,オートロック,セキュリティ有り,玄関ホール,防犯カメラ,メールボックス

【外観】



【間取り図】



間取り	3LDK		
敷金	1ヶ月	礼金	1ヶ月
敷引/償却金	-	保証金	-
物件種別	マンション		
建物名・部屋番号	フレア浦安		
物件所在地	千葉県浦安市北栄3丁目31-2		
交通	東京メトロ東西線 浦安(千葉)駅 徒歩8分 東京メトロ東西線 南行徳駅 徒歩15分		
間取詳細	LDK(13畳) 洋室(6.7畳) 洋室(6.4畳) 和室(6.4畳)		
構造・規模	鉄筋コンクリート 6階建 2階		
専有面積	70.14㎡	向き	南東
築年月	2004年4月	契約期間	2年
損害保険	有	入居時期	相談
駐車場	駐輪場		
設備	3口以上コンロ, 3点給湯, CATV, TVインターホン, エアコン, オートバス, カウンターキッチン, ガス		
その他費用	[一時金] 鍵交換代: 22,000円		
入居諸条件	ペット不可		
保証会社	必須 初回保証料: 総賃料等の40%~		
備考			

図面と現況が異なる場合は現況が優先となります。

間取りの「S」はサービスルーム(納戸)です。

情報更新日2024年11月20日

No.ns0000014044



東京都知事(5)第83270号
(公社)全日本不動産協会会員, (公社)首都圏不動産公正取引協議会加盟
株式会社CLCコーポレーション 西葛西店
東京都江戸川区西葛西3丁目15-15パルクビル1F
TEL:03-5659-4070 FAX:03-5659-4071
E-mail: nishikasai@clcnet.jp



携帯サイトから物件詳細を閲覧できます!

取引態様	手数料負担の割合	貸主	借主
仲介	手数料配分の割合	元付	客付