

FOR RENT

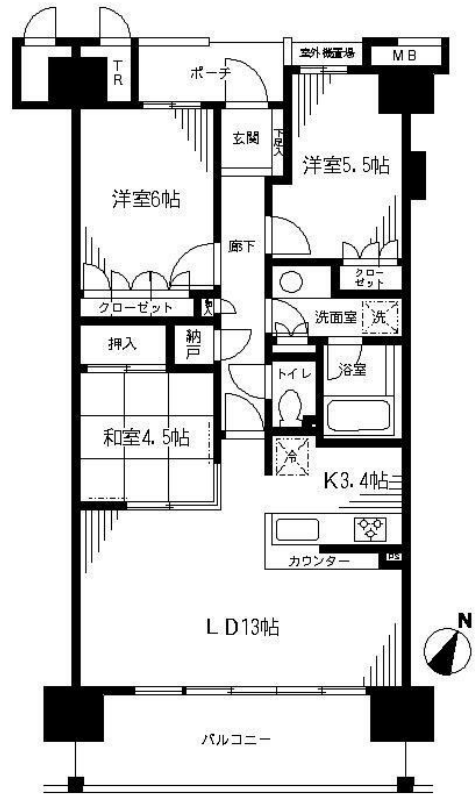
賃料	管理費等
153,000円	10,000円

2F以上,オートロック,セキュリティ有り,モニタ付オートロック,南面バルコニー,陽当たり良好,分譲タイプ,防犯カメラ,管理室,メールボックス

【外観】



【間取り図】



図面と現況が異なる場合は現況が優先となります。

間取りの「S」はサービスルーム(納戸)です。

間取り	3LDK		
敷金	2ヶ月	礼金	1ヶ月
敷引/償却金	-	保証金	-
物件種別	マンション		
建物名・部屋番号	オーベル葛西ベイパークス		
物件所在地	東京都江戸川区南葛西5丁目2-28		
交通	京葉線 葛西臨海公園駅 徒歩13分 京葉線 舞浜駅 徒歩27分		
間取詳細	洋室(5.5畳) 洋室(6畳) 和室(4.5畳) LD(13畳) K(3.4畳)		
構造・規模	鉄筋コンクリート 9階建 4階		
専有面積	72.79㎡	向き	
築年月	2011年1月	契約期間	定期借家契約 2年
損害保険	有 25,000円 24ヶ月	入居時期	相談
駐車場	要問い合わせ 駐輪場		
設備	3口以上コンロ, 3点給湯, TVインターホン, インターホン, エアコン, オートバス, カウンターキッチン,		
その他費用	[一時金] 消毒施工: 19,800円 [月次費用] 入居サポート: 1,500円		
入居諸条件	ペット不可 楽器等の使用不可 二人可 法人相談		
保証会社	必須 総賃料の100%		
備考			

情報更新日2024年12月26日

No.ns0000014281



東京都知事(5)第83270号
(公社)全日本不動産協会会員, (公社)首都圏不動産公正取引協議会加盟
株式会社CLCコーポレーション 西葛西店
東京都江戸川区西葛西3丁目15-15パルクビル1F
TEL:03-5659-4070 FAX:03-5659-4071
E-mail: nishikasai@clcnet.jp



携帯サイトから物件詳細を閲覧できます!

取引態様	手数料負担の割合	貸主	借主
仲介	手数料配分の割合	元付	客付