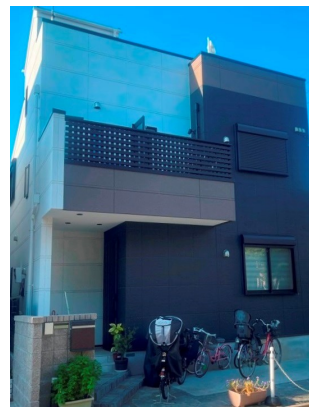


FOR RENT

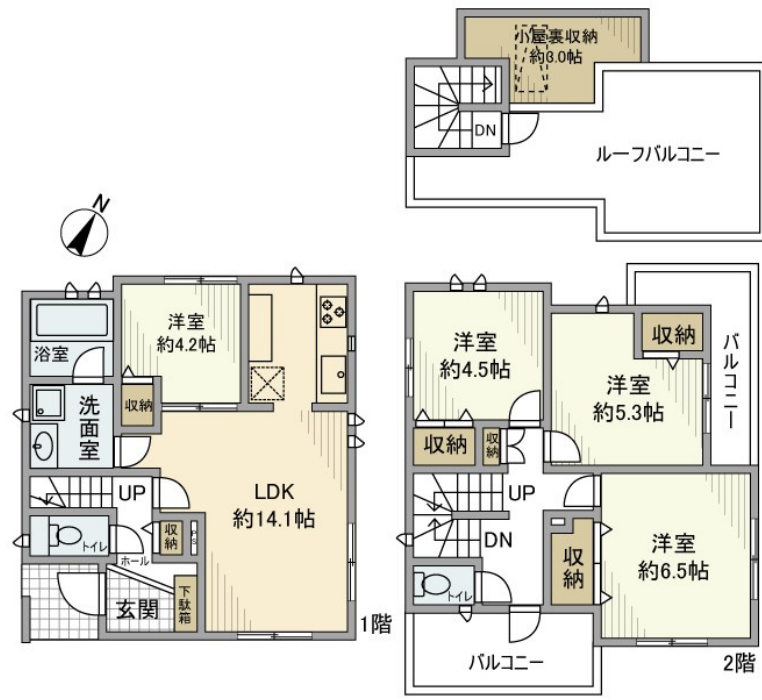
賃料	管理費等
220,000円	0円

1フロア1住戸, 2F以上, 2面バルコニー, 2面採光, 角住戸, 玄関ホール, 最上階, 四方角部屋, 上階無し, メールボックス

【外観】



【間取り図】



間取り	4LDK		
敷金	2ヶ月	礼金	1ヶ月
敷引/償却金	-	保証金	-
物件種別	戸建		
建物名・部屋番号	南篠崎町戸建		
物件所在地	東京都江戸川区南篠崎町4丁目1		
交通	都営新宿線 瑞江駅 徒歩10分 都営新宿線 篠崎駅 徒歩16分		
間取詳細	LDK(14.1畳) 洋室(4.2畳) 洋室(4.5畳) 洋室(5.3畳) 洋室(6.5畳)		
構造・規模	木造 2階建 1-2階		
専有面積	86.7㎡	向き	
築年月	2021年6月	契約期間	定期借家契約 5年
損害保険	有	入居時期	2025年1月4日
駐車場	付(無料) 駐輪場		
設備	3口以上コンロ, 3点給湯, TVインターホン, TV付浴室, エアコン, オートバス, ガスキッチン, ガスコン		
その他費用	[一時金] 消毒施工: 19,800円 [月次費用] 入居サポート: 1,500円		
入居諸条件	ペット不可 事務所不可 楽器等の使用不可 子供可		
保証会社	必須 総賃料の100%		
備考			

図面と現況が異なる場合は現況が優先となります。

間取りの「S」はサービスルーム(納戸)です。

情報更新日2024年12月26日

No.ns0000014284



東京都知事(5)第83270号
(公社)全日本不動産協会会員, (公社)首都圏不動産公正取引協議会加盟
株式会社CLCコーポレーション 西葛西店
東京都江戸川区西葛西3丁目15-15パルクビル1F
TEL:03-5659-4070 FAX:03-5659-4071
E-mail: nishikasai@clcnet.jp



携帯サイトから物件詳細を閲覧できます!

取引態様	手数料負担の割合	貸主	借主
仲介	手数料配分の割合	元付	客付