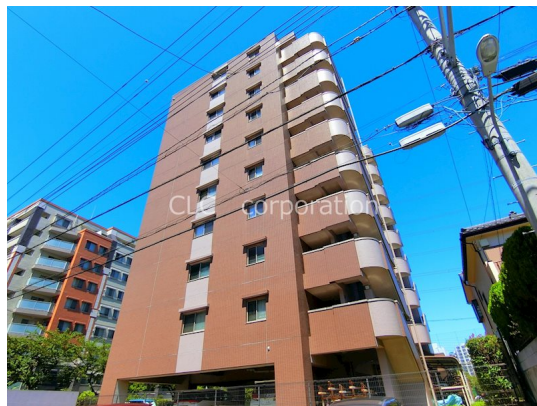


FOR RENT

賃料	管理費等
145,000円	10,000円

2F以上,オートロック,セキュリティ有り,ディンプルキー,角住戸,玄関ホール,振り分け,駅まで平坦,外壁タイル張り,閑静な住宅街,防犯カメラ,メールボックス,平置駐車場

【外観】



【間取り図】



間取り	2LDK		
敷金	1ヶ月	礼金	1ヶ月
敷引/償却金	-	保証金	-
物件種別	マンション		
建物名・部屋番号	サンスカイ		
物件所在地	東京都江戸川区南葛西3丁目12-5		
交通	東京メトロ東西線 葛西駅 徒歩22分 京葉線 葛西臨海公園駅 徒歩20分		
間取詳細	洋室(6.6畳) 洋室(7.1畳) LDK(19.1畳)		
構造・規模	鉄骨鉄筋コンクリート 10階建 3階		
専有面積	69.93㎡	向き	西
築年月	2004年3月	契約期間	2年
損害保険	有 20,000円 24ヶ月	入居時期	相談
駐車場	要問い合わせ 駐輪場 バイク置き場		
設備	2口コンロ, 3点給湯, C A T V, インターホン, エアコン, オートバス, カウンターキッチン, ガスキッチン		
その他費用	[一時金] 鍵交換費用: 24,200円 UMライフサポートクラブ: 22,000円 安心サポート: 16,500円 駐輪ステッカー: 110円		
入居諸条件	ペット不可 事務所不可 楽器等の使用不可 二人可		
保証会社	必須 初回保証料: 月額家賃総額の50% 月額保証料1%		
備考			

図面と現況が異なる場合は現況が優先となります。

間取りの「S」はサービスルーム(納戸)です。

情報更新日2025年1月23日

No.ns0000014545

お問合せ先



東京都知事(5)第83270号

(公社)全日本不動産協会会員, (公社)首都圏不動産公正取引協議会加盟

株式会社CLCコーポレーション 西葛西店

東京都江戸川区西葛西3丁目15-15パルクビル1F

TEL:03-5659-4070

FAX:03-5659-4071

E-mail: nishikasai@clcnet.jp



携帯サイトから物件詳細を閲覧できます!

取引態様	手数料負担の割合	貸主	借主
仲介	手数料配分の割合	元付	客付